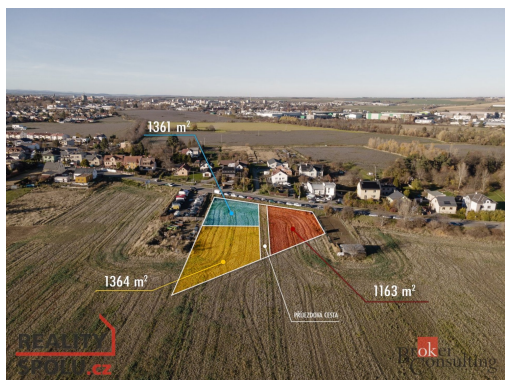


Prodej, pozemky/bydlení, 1364 m², Kylešovice , Opava (nečleněná část města) [ID 77043]

Opava



5 100 000 Kč
za nemovitost



Vyřizuje
Zákaznická Linka
Tel.: 800100164
GSM: +420 800 100 164
E-mail:
realityspolu@bcas.cz

Celková plocha: 1 364 m²

Druh pozemku: pro bydlení

POPIS NEMOVITOSTI: Stavební pozemek pro rodinný dům – Kylešovice u Opavy.

Hledáte místo, kde můžete začít novou kapitolu svého života?

Kylešovice jsou jednou z nejvyhledávanějších částí Opavy – a tohle místo je přesně ten typ pozemku, který na trhu nebývá často.

Proč právě tento pozemek?

Rovinatý pozemek se nachází v klidné rezidenční části Kylešovic o výměře 1364 m².

Je ideální pro ty, kteří hledají bezpečné a pohodové bydlení s výbornou dostupností do Opavy.

Dostatečná výměra i tvar pozemku umožňují realizovat moderní rodinný dům, garáž, zahradu i venkovní relaxační zónu.

V komunikaci u pozemku jsou dostupné základní inženýrské sítě (elektřina, vodovod, kanalizace, plyn).

Přesný způsob připojení bude ověřen u jednotlivých správců sítí – pozemek ale spadá do již zastavěného území, což napojení zásadně usnadňuje.

Pozemek je dobře přístupný z obecní komunikace a připravený pro budoucí stavební záměr. K pozemku je zajištěn přístup přes parcelu 1589/2, kde vám bude patřit podíl o velikosti 1/3.

Školy a školky v dosahu

- ZŠ a MŠ Kylešovice - jen pár minut od pozemku
- Další školy přímo v Opavě

Obchody a služby

- Menší obchody přímo v Kylešovicích
- OC Breda a kompletní infrastruktura Opavy do 5-7 min

Skvělá dopravní dostupnost

- Do centra Opavy se dostanete autem během pár minut
- Autobusové spojení přímo z Kylešovic
- Rychlý výjezd směr Ostrava, Krnov, Hlučín - ideální pro dojíždění

Příroda na dosah

Cyklistické stezky, zeleň, řeka Moravice a množství míst na procházky a volnočasové aktivity.

V rámci platného územního plánu je možné parcelu č. 1586/6 zastavět rodinným domem.

Zastavěnost pozemku max. 50 % (RD), 70 % u řadových/atriových včetně všech zastavěných ploch jako jsou terasy, pergoly, garáže, bazény a jiné drobné stavby.

Výška dle okolní zástavby, typicky 1 NP + obytné podkroví.

Shrnutí

- klidné a vyhledávané místo v Opavě - Kylešovice
- ideální pro stavbu rodinného domu
- sítě v dosahu (vodovod, elektřina, plynovod, kanalizace)
- rovina, pohodlný přístup
- skvělá občanská vybavenost
- výborná dopravní dostupnost

Pro více informací nás neváhejte kontaktovat. S financováním rádi pomůžeme.