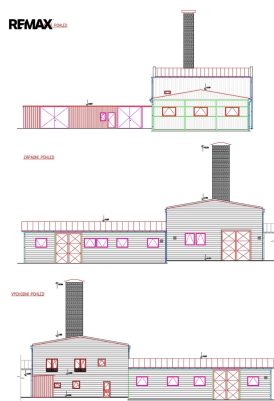


PRODEJ VÝROBNÍ / SKLADOVACÍ HALY - NEUMĚŘ, HOLÝŠOV

Neuměř



11 900 000 Kč
za nemovitost

včetně všech právních služeb a provize RK



Vyřizuje

Věra Klimešová

Tel.: +420777005485

GSM: +420777005485

E-mail:

vera.klimesova@re-max.cz



Plocha kanceláří:	405 m ²	Druh objektu:	smíšená
Stav objektu:	novostavba	Druh prostor:	Výrobní
Umístění objektu:	okraj obce	Doprava:	dálnice; silnice; autobus
Voda:	Vodovod	Odpad:	Kanalizace
Energetická náročnost:	G - Mimořádně neehospodárná		

POPIS NEMOVITOSTI: PRODEJ VÝROBNÍ / SKLADOVACÍ HALY S TECHNOLOGIÍ - NEUMĚŘ, HOLÝŠOV

Nabízíme k prodeji výrobní a skladovací halu připravenou k okamžitému provozu, umístěnou v bývalém vojenském areálu v Neuměři, části města Holýšov.

Hala je těsně před kolaudací.

Areál je dlouhodobě funkční, stabilní a nabízí vynikající dostupnost - příjezd MHD, pohodlné parkování i rychlé napojení na dálnici D5.

Součástí prodeje je i vysoce kvalitní laserový systém Trumpf TruLaser 3030 (3,2 kW) - technologie, která zásadně zvyšuje hodnotu celého areálu a umožňuje okamžité zahájení kovovýroby.

Technické parametry haly.....

- Zastavěná plocha celkem: 441 m²
- zděná hala: 163 m²
- montovaná hala: 233 m²
- sklady a technické místnosti: 45 m²
- Užitná plocha celkem: 405 m²
- výrobní plocha: 325 m²
- zázemí 1. NP (šatny, sociální zařízení, kuchyňka): 38 m²
- zázemí 2. NP (kancelář, WC, kuchyňka): 38 m²

Rozměry a konstrukce

- světlá výška: 4,2 m
- výška do štítu: 5,5 m
- šířka: 12,4 m
- konstrukce: kombinace zděné a montované části
- 3 velké vjezdy → kamion projede bez omezení

Technické vybavení

- příkon 3×160 A – nadstandardní kapacita pro náročnou výrobu
- nové rozvody vody, kanalizace a topení
- vytápění: sahary

Technologie v ceně – Trumpf TruLaser 3030 (3,2 kW)

Součástí prodeje je profesionální laserový systém určený pro kovovýrobu:

- výkon 3,2 kW
- značka TRUMPF – světová špička v přesném řezání
- ideální pro výrobu výpalků, kusovou i sériovou výrobu
- možnost okamžitého spuštění provozu bez dalších investic

Tato technologie výrazně rozšiřuje potenciál haly – vhodné jak pro rozšíření stávající firmy, tak jako investiční příležitost.

Zázemí pro zaměstnance

Objekt nabízí veškerý komfort potřebný pro denní provoz:

- šatna
- sociální zařízení
- kuchyňka
- kancelář v patře (38 m²) s vlastním WC a kuchyňkou

Pozemek a možnosti využití

Pozemek o celkové výměře 1 358 m² poskytuje:

- dostatek místa pro skladování materiálu
- parkování strojů, osobních i nákladních vozů
- možnost přístavby haly / rozšíření výroby
- rychlou manipulaci díky otevřenému prostoru okolo haly

Dále lze využít zpevněnou plochu přímo naproti objektu pro další parkování.

Lokalita a dostupnost

- do areálu zajíždí MHD
- v okolí působí více zavedených firem → stabilní podnikatelské prostředí
- výborné napojení na dálnici D5 (Plzeň–Rozvadov)
- kolaudace objektu bude dokončena do konce ledna

Ideální využití

- strojírenská a kovovýroba

- výroba výpalků (technologie součástí!)
- lehká a střední výroba
- logistické a skladovací provozy
- autoslužby, dílny
- firemní provozovna
- investice s výborným výnosem (pronájem haly a technologie)

Pro více informací nebo sjednání prohlídky mě prosím kontaktujte.

Ráda vám představím objekt osobně. Prodávající si vyhrazuje právo vybrat kupujícího na základě jím zvolených kritérií.