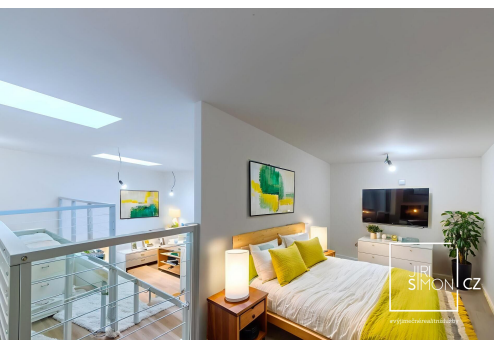
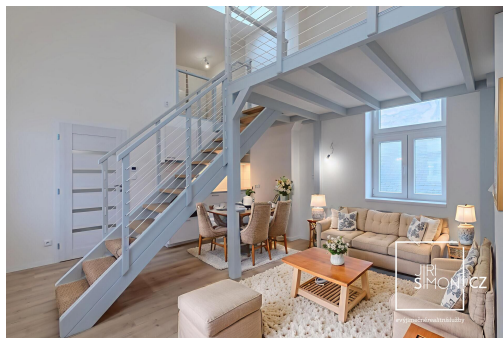


## Družstevní byt 1+kk s vestavěným patrem Praha 8 Karlín, Vítkova ul.

Vítkova, 18600, Praha 8, Praha



**7 990 000 Kč**

za nemovitost

cena je kompletní a obsahuje všechny poplatky



Vyřizuje

**Jiří Šimon**

**Tel.:** +420 602 304 070

**GSM:** +420 602 304 070

**E-mail:**

[jirisimon@jirisimon.cz](mailto:jirisimon@jirisimon.cz)

**Dispozice bytu:** 1+kk

**Počet podlaží v domě:** 4

**Druh objektu:** cihlová

**Vlastnictví:** družstevní

**Doprava:** silnice; MHD; autobus

**Odpad:** Kanalizace

**Podlaží v domě:** 4

**Celková podlahová plocha:** 41 m<sup>2</sup>

**Stav objektu:** velmi dobrý

**Umístění objektu:** centrum obce

**Voda:** Vodovod

**Energetická náročnost:** G - Mimořádně nehospodárná

**POPIS NEMOVITOSTI:** Nabízím vám na prodej družstevní byt (převod členských práv v bytovém družstvu spojené s nájmem bytu) 1+kk s vestavěným patrem na adrese Vítkova 236/15, Praha 8 - Karlín.

Chcete bydlet v útulném bytě v docházkové vzdálenosti centra Prahy v sousedství Karlínského náměstí? V přímém sousedství je umístěna Karlínská synagoga.

Nebo chcete investovat do bytu vhodného pro dlouhodobý pronájem ve skvělé lokalitě? Máme pro vás jedinečnou nabídku!

Byt má splacenou veškerou anuitu a nic jiného hradit nebudete.

Byt je úplně nový a budete jeho první uživatelé. Jsou zde vysoké stropy, které umožnily výstavbu dřevěného vestavěného patra s výměrou 14 m<sup>2</sup> s částí na spaní a částí pro pracovnu s výškou 2 metry. Je zde kuchyň, koupelna a veškeré vybavení. Byt je připravený k nastěhování. Přístupný je z pavlače.

O nemovitosti:

•Adresa: Vítkova 236/15, Praha 8 - Karlín

- Dispozice: 1+kk + vestavené patro na spaní a pracovnu.
- Rozloha: 27 m<sup>2</sup> + vestavené patro 14 m<sup>2</sup>.
- Umístění: 3. patro (4. nadzemní podlaží) v cihlovém bytovém domě bez výtahu.
- Vlastnictví: Družstevní (financování hypotékou je možné pouze se zástavou jiné vaší nemovitosti).
- Parkování: před domem na modrých zónách.

Přednosti bytu:

- Prostorný obývací pokoj s kuchyňským koutem. Prostor na spaní a pracovna ve vestaveném patře. Byt je krásně prosvětlený a je v domě, který je kompletně opraven a ve velmi dobrém stavu. Další nespornou výhodou je jeho umístění v centru Karlína v docházkové vzdálenosti do centra Prahy a za rohem od Karlínského náměstí.

Investiční příležitost:

- Vhodné pro vlastní bydlení i jako investice: V této lokalitě je vysoká poptávka po pronájmech
- Atraktivní nájmy: Potenciál pro stabilní a zajímavý příjem z pronájmu

Financování:

- Byt je v družstevním vlastnictví: Financování hypotékou je možné pouze se zástavou jiné vaší nemovitosti. Převod do vlastnictví se neplánuje.
- Bezproblémový převod: Vše připraveno k rychlému a hladkému průběhu převodu družstevních práv a vašemu nastěhování.

Neváhejte a domluvte si prohlídku ještě dnes!