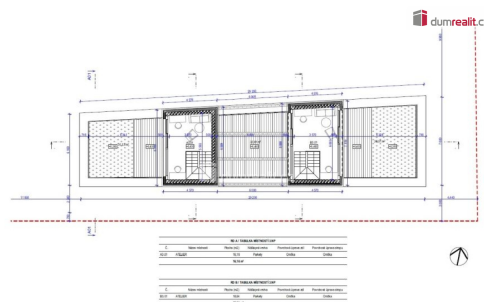
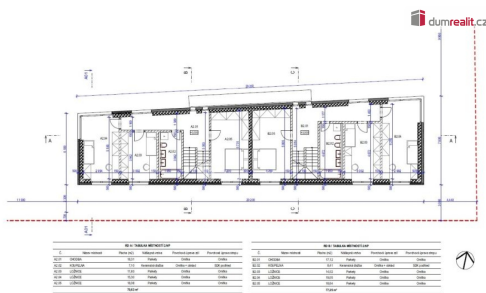
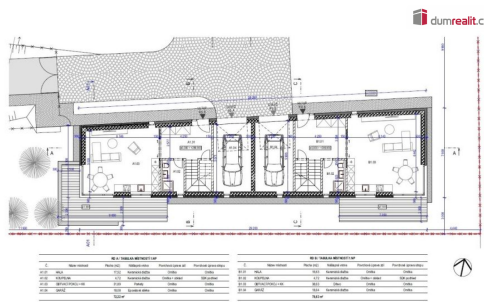


Prodej stavebního pozemku plochy 909m² pro výstavbu dvojdomu užitné plochy 333,5m² s krásným výhledem

Davidkova, 18200, Praha 8, Praha



Neuvedeno za nemovitost

cenu Vám sdělí makléř



Vyřizuje

Ing. Tomáš Suntych

Tel.: 734 222 111

GSM: 776 275 959

E-mail:

suntych@dumrealit.cz

Celková plocha: 909 m²

Inženýrské sítě: vodovod; kanalizace;
elektrina

Energetická náročnost: B - Velmi úsporná

Druh pozemku: pro bydlení

Umístění objektu: klidná část obce

POPIS NEMOVITOSTI: Naše společnost Vám zprostředkuje koupi rovinatého stavebního pozemku plochy 909m² určeného pro výstavbu dvojdomu o třech nadzemních a jednom podzemním podlaží. Pozemek je obdélníkového tvaru s plánovaným vjezdem z ulice Davidkova, Praha 8. Nachází se na kopci v místě, kde svah pozvolna přechází do roviny. Na výstavbu dvojdomu již bylo v roce 2025 vydáno územní rozhodnutí.

Směrově je dům orientován na jih a sever. Navržený dvojdům má tři nadzemní podlaží se střešními ateliéry a terasami a jedno podzemní podlaží. Celková užitná plocha činí 333,5m². Plocha teras je 102,2m² a sklepní prostory pod celým objektem mají plochu 166,1m².

V rámci přípravy stavby již byly realizovány přípojky vody, kanalizace a plynu. Vjezd na pozemek je projektován z ulice Davidkova. Pozemek navazuje na zástavbu prvorepublikových rodinných domů. V sousedství se mimo jiné nachází hotel Mazanka ve vlastnictví Akademie věd ČR. V blízkosti je veškerá občanská vybavenost. V docházkové vzdálenosti nákupní centrum Ládví se supermarketem a mnoha obchody, stanice metra, tramvají a autobusů. Na procházky je vhodný Přírodní park Okrouhlík nebo nedaleký Ďáblický háj. Autem lze v krátkých časových intervalech dojet po celé Praze či využít tunelu Blanka se spojením na důležité výhledy z Prahy.

Lokalitu lze považovat za širší centrum Prahy. Pozemek je situovaný na náhorní plošině s atraktivním výhledem.

Součástí prodeje je předání výkresové dokumentace objektu pro územní rozhodnutí včetně již vydaného územního rozhodnutí s nabytím právní moci. Pro další informace neváhejte kontaktovat makléře. Ev. číslo: 653233.