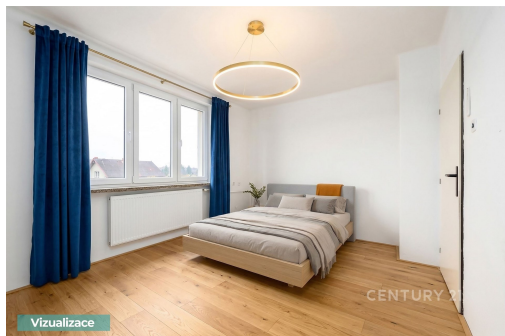
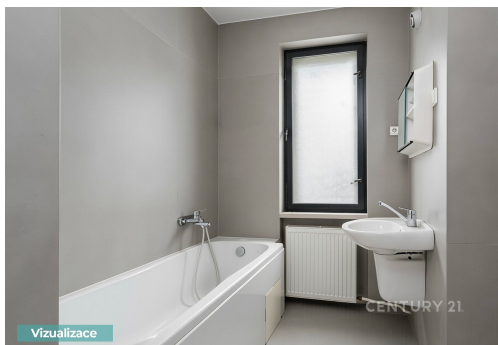


Prodej rodinného domu 250m² Veselí nad Lužnicí

Na Strážkách, Veselí nad Lužnicí



6 980 000 Kč
za nemovitost

Cena včetně právního
servisu.



Vyřizuje
Jan Holub
GSM: 420226259498
E-mail:
synergy@century21.cz

Poloha objektu:	samostatný	Druh objektu:	cihlová
Stav objektu:	před rekonstrukcí	Počet podlaží v objektu:	2
Typ domu:	patrový	Zastavěná plocha:	127 m ²
Užitná plocha:	250 m ²	Plocha parcely:	1046 m ²
Ostatní:	Garáž	Elektřina:	Elektro - 230 V
Voda:	Místní zdroj vody; Vodovod	Plyn:	Plynovod
Odpad:	Kanalizace	Energetická náročnost:	G - Mimořádně nehospodárná

POPIS NEMOVITOSTI: Hledáte prostorný rodinný dům, pro velkou rodinu, kde každý budete mít dostatek soukromí? Právě tento zděný dům v klidné a vyhledávané lokalitě Veselí nad Lužnicí, na adrese Na Strážkách 474 je pro Vás ideální volbou. Dům je řešen jako dvougenerační, takže můžete mít dvě samostatné bytové jednotky, které dokážou uspokojit potřeby Vašeho bydlení. Tento dům má dvě nadzemní podlaží půdu a jedno podzemní podlaží jehož součástí je i garáž. Rodinný dům byl zkolaudován v roce 1976 a v současné době čeká na nového majitele, který se zhostí rekonstrukce dle vlastních představ a potřeb.

S celkovou užitnou plochou domu 250 m² a celkovou plochou pozemku o velikosti 1046 m² si noví majitelé užijí dostatek prostoru jak uvnitř, tak i vně domu. Umístění domu v krajní části obce uprostřed zástavby rodinných domů mimo hlavní frekventované silnice Vám poskytne celkovou pohodu a klid pro Vaše nové bydlení.

Do prvního nadzemního podlaží domu o dispozici 4+1 (86m²) se vstupuje po terasovém schodišti, kde se nachází společná chodba z které pokračuje schodiště do druhého nadzemního podlaží o dispozici 3+1 (81m²) z kterého se vstupuje na terasu (14m²). Vstup na půdu je z bytu v 2NP. Do podsklepené části domu vstupujete vnitřkem domu, garáží případně samostatným vstupem ze zahrady.

V rámci přestavby podsklepené části (80m²) je zde možnost vybudování relaxační zóny v podobě sauny, posilovny nebo vinného sklípku.

Dům je napojen na veřejný vodovod, kanalizaci, plyn a elektřinu. V současné době vytápění domu zajišťuje plynový stacionární kotel umístěný ve sklepě, ohřev teplé vody zajišťuje plynový kotel stojící hned vedle. Záložním zdrojem vytápění je ještě kotel na pevná paliva. Na rovinatém pozemku se nachází zahradní altán pro posezení a s prostorem pro uskladnění zahradního nářadí. Na zalévání zahrady se využívá voda z kopané studny, kde je osazeno čerpadlo.

Pro ty, kteří by chtěli financování nemovitosti prostřednictvím hypotéky, je tato možnost dostupná a rádi Vám ji zprostředkujeme. Vzhledem k lokalitě, velikosti pozemku a stavebním parametrům nemovitosti by tento dům měl zaujmout širokou škálu zájemců, ať už jsou to rodiny s dětmi, páry hledající klid od městského ruchu nebo seniory, kteří si přejí strávit své důchodové roky v poklidném a přátelském prostředí.

Pokud hledáte dům, který kombinuje stavební potenciál, velkorysý prostor a skvělou lokalitu, neměli by jste si nechat ujít tuto jedinečnou nabídku v srdci Jihočeského kraje, v obci Veselí nad Lužnicí.