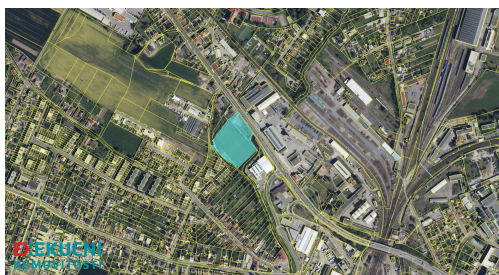


Prodej sportovní areál 11 327 m², Hradec Králové - investičně zajímavé

Zahrádkářská, Hradec Králové



Neuvedeno za nemovitost

info v RK, Fotbalové hřiště
s příslušenstvím



Vyřizuje

Radek Hajtál

GSM: +420 723 533 533

E-mail:

hajtol@iscentrum.cz

Celková plocha: 11 327 m²
Doprava: dálnice; silnice

Druh pozemku: ostatní

POPIS NEMOVITOSTI: Naše společnost nabízí zprostředkování exkluzivního prodeje sportovního areálu, jenž představuje výjimečnou investiční příležitost ve vyhledávané lokalitě Hradce Králové. Podle územního plánu zde lze areál využít i k jiným účelům, což dokládá příložená fotodokumentace.

Předmětem nabídky je sportovní areál

Celková plocha areálu činí 11 327 m² a zahrnuje:

- fotbalové hřiště s přírodní travnatou plochou a závlahovým systémem
- budovu se šatnami
- restauraci s krytou terasou

Areál je připojen na inženýrské sítě: vodovod, kanalizaci a elektřinu. Dle územního plánu města Hradec Králové jsou pozemky převážně vedeny jako plochy pro sport a rekreaci, část parcely č. 660/2 u ulice Koutníková je evidována jako plocha parků, lesoparků a městské zeleně (viz mapka fotodokumentace). Součástí areálu je oplocení, brány, branky, zábradlí kolem hřiště, vedení inženýrských sítí a další drobné stavby.

Budova se šatnami (parcela St. 768) má půdorysné rozměry 9,40 × 11,30 m. Objekt je přízemní, boční a zadní stěny jsou zděné, přední stěna dřevěná montovaná. Střecha je pultová. Budova je napojena na elektřinu, vodu a kanalizaci. Technický stav objektu odpovídá podprůměrnému standardu.

Budova restaurace (parcela 660/1) navazuje na budovu šaten a její půdorysné rozměry jsou 11,00 × 12,50 m. Stavba není zapsána v katastru nemovitostí. Navazuje na ni zastřešené restaurační posezení. Střecha je pultová, pravděpodobně zateplená, podlahy jsou prkenné a opatřeny keramickou dlažbou. Budova je dle sdělení napojena na elektřinu, vodu a odpad, lokální vytápění zajišťují krbová kamna. Elektrické rozvody jsou měděné.

Dispoziční řešení:

- hlavní sál 39,1 m²
- výčep 12,9 m²
- místnost pro rozhodčí 15,1 m²
- sociální zázemí 6,7 m²
- WC pro zaměstnance 0,9 m²
- WC ženy 2,8 m²
- WC muži 5,65 m²
- sklad 5,05 m²
- sklad chlazení 2,9 m²
- kuchyňka 6,5 m²
- výlevka 1,5 m²
- chodbička 1,0 m²

Zastřešené posezení před restaurací (zahrádka) má půdorysné rozměry 8,30 × 7,80 m.

Jedná se o dřevěnou trámovou konstrukci s pultovou střechou, která navazuje na restauraci. Podlaha je dřevěná prkenná. V prostoru zastřešení se nachází venkovní zděný gril a udírna.