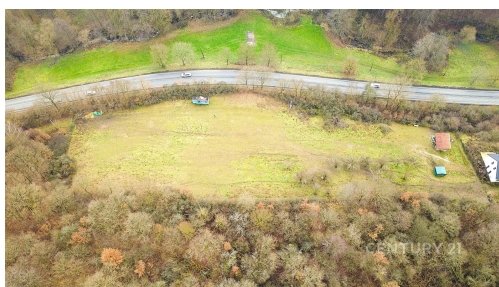
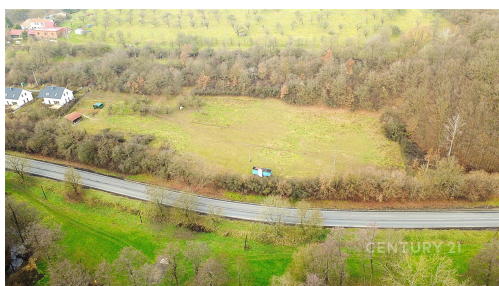


Velký stavební pozemek Šarovy u Zlína

Šarovy



650 Kč
za m²



Vyřizuje

Martin Bezděčík

GSM: +420 731 875 022

E-mail:

martin.bezdecik@century21.cz
1.cz

Celková plocha: 9 737 m²

Doprava: silnice

Druh pozemku:

pro bydlení

POPIS NEMOVITOSTI: Nabízíme Vám stavební pozemek v obci Šarovy, která se nachází v srdci Zlínského kraje, 10 km od krajského města.

Pozemek se nachází na strategickém místě, s vynikající dopravní dostupností, protože v bezprostřední blízkosti vede silnice první třídy, spojnice Zlína a Uherského Hradiště. Pozemek je v současnosti veden jako trvalý travní porost a malá část jako les. Většina prodávané plochy je v územním plánu zařazena do kategorie BI bydlení individuální. Přes pozemek vede elektrické a plynové vedení. Vodovod není přiveden ale na pozemku se nachází kopaná studna. Kanalizace prozatím není k pozemku přivedena. Pozemek je vhodný pro větší developerský projekt, je možné ho proměnit v několik lukrativních stavebních parcel. Aktuální stav je zohledněn v ceně 650Kč za metr čtvereční a je k jednání.

Obec Šarovy disponuje pouze základní občanskou vybaveností, ale těží významně ze své blízké vzdálenosti do centra Zlína. Bydlení v této lokalitě bude pro nové majitele znamenat na jedné straně klid a soukromí venkova, a zároveň vynikající dostupnost krajského města se všemi jeho vymoženostmi.

Pozemek je oplocený a v současnosti je pronajat pro chov koní. Případnému zájemci budou parcely ihned k dispozici. V případě potřeby financování koupě, Vám připravíme nabídku hypotéčního úvěru. Cena nemovitosti zahrnuje také

veškeré právní služby.

Zveme Vás na prohlídku tohoto zajímavého místa.