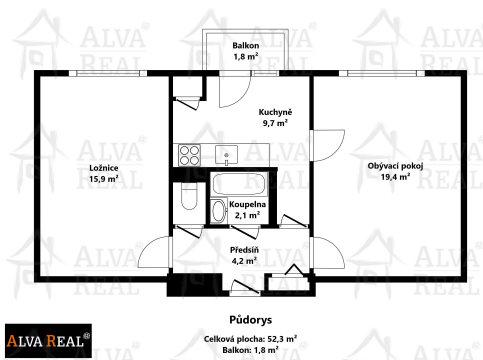


Prodej bytu 2+1 CP 55,4 m², ul. Rybářská, balkon, sklep, Brněnské výstaviště.

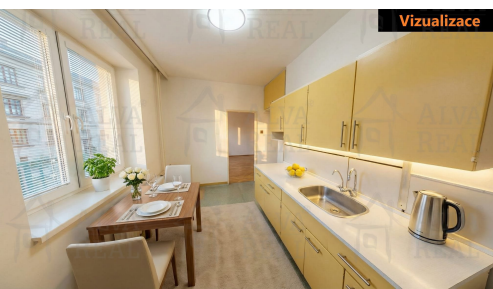
Rybářská, 60300, Brno-střed, Brno



Prodáno



Vyřizuje
Sylva Čadová
Tel.: 543 217 040
GSM: +420775560502
E-mail:
sylva.cadova@alvareal.cz



Dispozice bytu:	2+1	Podlaží v domě:	2
Počet podlaží v domě:	7	Celková podlahová plocha:	55 m ²
Druh objektu:	cihlová	Stav objektu:	velmi dobrý
Vlastnictví:	osobní	Druh bytu:	V panelovém domě
Balkón:	1 m ²	Sklep:	1 m ²
Umístění objektu:	centrum obce	Doprava:	silnice; MHD; autobus
Občanská vybavenost:	Škola; Školka; Zdravotnická zařízení; Pošta; Supermarket; Kompletní síť obchodů a služeb	Elektrina:	Elektro - 230 V
Voda:	Vodovod; Rozvod studené a teplé vody	Plyn:	Plynovod
Topení:	Ústřední - dálkové	Odpad:	Kanalizace
Energetická náročnost:	G - Mimořádně nehospodárná		

POPIS NEMOVITOSTI: Skvělá investiční příležitost. Exkluzivně nabízíme k prodeji byt 2+1 na ulici Rybářská. Byty se zde snadno pronajímají, jak dlouhodobě, tak i krátkodobě. Poptávka je trvale vysoká díky blízkosti brněnského výstaviště. Návratnost investice do bytu v této části města je velmi dobrá a obsazenost nájemního bydlení zde

dosahuje téměř 100 %.

Jedná se o byt 2+1 o výměře 55,40 m², včetně balkonu a sklepa. Byt je v původním stavu, staří budovy zhruba 60 let. Jednotka se nachází v 1. patře budovy, v přízemí se nachází sklepy, popelnice a také zadní vchod, který ústí do vnitrobloku s parkem a vzrostlou zelení. Předností tohoto bytu jsou dřevěné parkety v obou pokojích, které po renovaci mohou dále sloužit novému majiteli.

Dispozice: Obývací pokoj 19,4 m²; ložnice 15,9 m²; kuchyně 9,7 m²; koupelna 2,1 m²; WC 1 m²; předsín 4,2 m²; balkon 1,8 m². K bytu náleží sklep, který se nachází v přízemí budovy o výměře 1,3 m².

Celkové měsíční náklady jsou cca 5.000 Kč včetně elektřiny v bytě. Plyn v bytě v současné chvíli odpojen.

Ulice Rybářská v Brně je skvělou volbou pro všechny, kteří hledají klidné bydlení v dobře dostupné části města. Nabízí pohodlí rezidenční čtvrti s výborným spojením do centra, které je vzdálené jen pár minut chůze či jízdy MHD. V okolí je vše potřebné - obchody, kavárny, restaurace, zdravotnické služby i zastávky městské dopravy.

Tato lokalita potěší také milovníky aktivního životního stylu. V blízkosti najdete dostatek zeleně, sportovišť a jako bonus i nově otevřenou náplavku u Svratky, která se rychle stala oblíbeným místem pro relax i setkávání. Rybářská je oblíbená mezi studenty, pracujícími i rodinami, a to díky bezpečí, kompletní občanské vybavenosti a příjemné atmosféře.

Pokud toužíte po místě, které kombinuje skvělou dostupnost, pohodlí a klidné prostředí, bydlení na Rybářské je ideální volbou.

V případě zájmu o prohlídku, kontaktujte makléře.