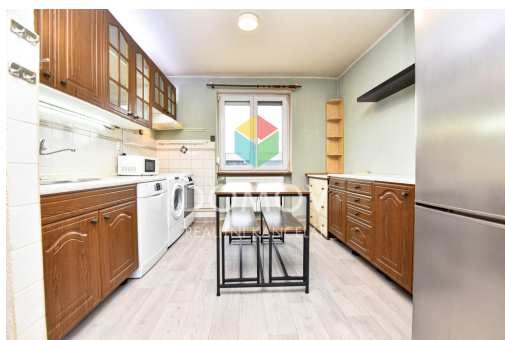


## Pronájem bytu 2+1 Tmaň

Sídliště, Tmaň



### 15 000 Kč

za měsíc

Nájem 15000 Kč, poplatky 1500 Kč, elektřina + plyn na nájemce, kauce 30000 Kč, provize 18150 vč. DPH



Vyřizuje

**Veronika Thomasová**
**Tel.:** 311 623 447

**GSM:** 725500839

**E-mail:**
[thomasova@domov-beroun.cz](mailto:thomasova@domov-beroun.cz)

<b>Dispozice bytu:</b>	2+1	<b>Podlaží v domě:</b>	2
<b>Počet podlaží v domě:</b>	4	<b>Celková podlahová plocha:</b>	43 m <sup>2</sup>
<b>Druh objektu:</b>	cihlová	<b>Stav objektu:</b>	dobrý
<b>Vlastnictví:</b>	osobní	<b>Sklep:</b>	3 m <sup>2</sup>
<b>Umístění objektu:</b>	sídliště	<b>Odpad:</b>	Kanalizace
<b>Energetická náročnost:</b>	G - Mimořádně nehospodárná		

**POPIS NEMOVITOSTI:** Nabízíme k pronájmu útulný byt 2+1 o velikosti 43 m<sup>2</sup>, který se nachází v klidné a velmi příjemné obci Tmaň, obklopené krásnou přírodou Českého krasu.

Byt je nabízen s nábytkem a spotřebiči, které ponechává majitel nájemci k užívání, ale v případě poruchy je již nebude nahrazovat. Nájemce si tedy může v případě potřeby pořídit vlastní spotřebiče.

V případě zájmu je možné část nábytku po domluvě z bytu odstranit - majitel na jeho ponechání krom pohovky a vestavěné skříně netrvá.

K bytu náleží sklep a vyhrazené venkovní parkovací stání.

Dispozice bytu:

V obývacím pokoji je pohovka do L, obývací skříňky, krb na bio olej. Dále příprava na zavěšení TV.

Ložnice je vybavena postelí a vestavěnou skříní.

Kuchyň je kompletně zařízena, je zde k dispozici kombinovaný sporák, myčka, sušička, lednice s mrazákem, jídelní stůl s lavicemi.

V koupelně s vanou a WC se nachází plynový kotel Junkers a pračka.

Současná výmalba je v odstínech šedé a růžové, majitel preferuje, aby si výmalbu upravil dle svého vkusu nájemce. V oknech jsou venkovní rolety. V domě je roztažen kabel na připojení internetu, samotné zřízení internetu v bytě je na nájemci.

Byt je ideální pro jednotlivce či pár hledající dostupné bydlení v krásné přírodě a pro ty, kdo chce mít možnost přizpůsobit si bydlení podle sebe.

Nájem: 15 000 Kč / měsíc

poplatky vodné, stočné: 1 500 Kč

Elektrina a plyn se přepisují na nájemce

Vratná kauce 30000 Kč

Provize 18150 Kč včetně DPH

Majitel preferuje nekuřáky, domácí zvířátka po domluvě.

Díky své poloze je Tmaň ideálním místem pro ty, kteří hledají kombinaci venkovského klidu a snadné dostupnosti do Berouna či Prahy. Je vyhledávaná pro své kouzelné okolí, které je ideální pro procházky, výlety, či sport.

Je zde mateřská a základní škola, pošta, obchod. V blízké vzdálenosti je nově postavené nákupní centrum Litavka v Králově Dvoře.