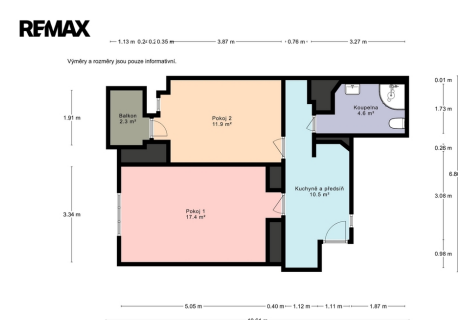
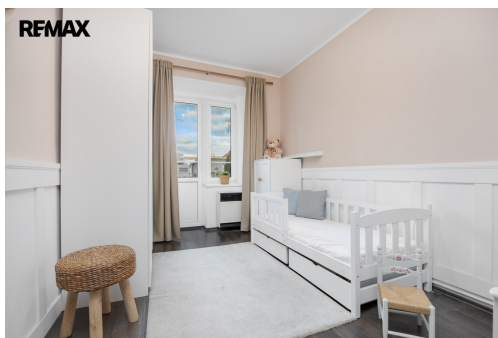
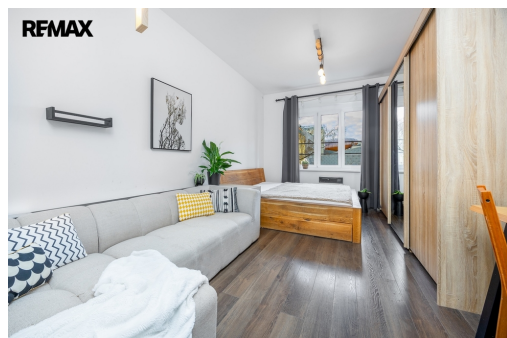


Byt 2+1, Praha - Holešovice, 52 m², balkon, sklep - REZEROVÁNO

Komunardů, Praha 7, Praha



Rezervace



Vyřizuje

Lubomír Boček

Tel.: 222 524 840

GSM: +420704797751

E-mail:

lubomir.bocek@re-max.cz

| | | | |
|------------------------------|-----------------------|----------------------------------|-------------------|
| Dispozice bytu: | 2+1 | Podlaží v domě: | 2 |
| Počet podlaží v domě: | 8 | Celková podlahová plocha: | 52 m ² |
| Druh objektu: | smíšená | Stav objektu: | velmi dobrý |
| Vlastnictví: | osobní | Balkón: | 2 m ² |
| Sklep: | 5 m ² | Umístění objektu: | centrum obce |
| Doprava: | silnice; MHD; autobus | Voda: | Vodovod |
| Telekomunikace: | Internet | Plyn: | Plynovod |
| Odpad: | Kanalizace | Energetická náročnost: | D - Méně úsporná |

POPIS NEMOVITOSTI: REZEROVÁNO

Nabízíme k prodeji byt o dispozici 2+1, který se nachází ve 2. nadzemním mezipatře cihlového domu v žádané lokalitě Praha 7 - Holešovice, ulice Komunardů. K bytu náleží balkon (cca 2,3 m²) orientovaný do vnitrobloku a také sklepní kóje (cca 5,6 m²) umístěná mimo jednotku v 1. podzemním podlaží.

Byt sestává z prostorného obývacího pokoje, samostatné ložnice se vstupem na balkon, kuchyňského koutu s předsíní a koupelny s WC. Celková podlahová plocha včetně balkonu a sklepu činí 52 m². Dispozice umožňuje praktické bydlení i využití jako investici.

Byt je v dobrém technickém stavu a před 15 lety prošel kompletní rekonstrukcí zahrnující rozvody, elektroinstalaci,

povrchové úpravy a sanitu. Vytápění je řešeno plynovými topidly typu WAV, stáří cca 19 let.

Holešovice jsou vyhledávanou lokalitou díky kombinaci výborné dopravní dostupnosti a pestré občanské vybavenosti. V pěší vzdálenosti od domu se nachází stanice metra C - Nádraží Holešovice, tramvajové linky (např. 6, 12, 17 a 24), autobusové spojení a také železniční stanice s návazností na příměstské i dálkové vlaky. V okolí najdete širokou nabídku kaváren, restaurací, obchodů, galerií a kulturních zařízení - včetně DOX nebo holešovické tržnice. Pro volný čas jsou k dispozici parky jako Stromovka nebo pražská náplavka podél Vltavy.

Měsíční náklady na provoz bytu činí přibližně 6725 Kč, z toho plyn 1780 Kč, elektřina 1450 Kč a příspěvky do SVJ 3495 Kč, z čehož fond oprav tvoří 1001 Kč. Energetická náročnost budovy: třída D.

Pokud máte zájem o prohlídku, prosím vyplňte formulář pod inzerátem a my vás kontaktujeme s možnými termíny.

V případě vyššího zájmu bude nemovitost prodána nejlepší nabídce.

Pozn.: Rozměry podlahových ploch jsou orientační. Prodávající si vyhrazuje právo vybrat kupujícího na základě jím zvolených kritérií.