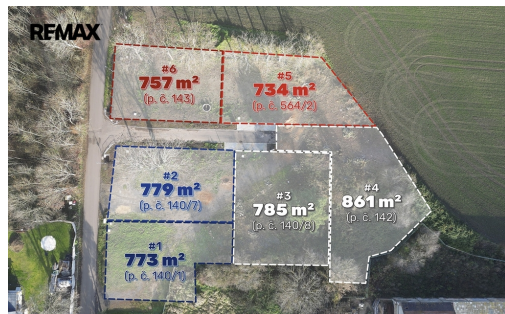


Prodej pozemků pro bydlení, 4 689 m², Lišnice

Lišnice



2 500 Kč
za m²



Vyřizuje

Ing. Veronika Machová

Tel.: 739 500 617

GSM: +420776832038

E-mail:

veronika.machova@re-max.cz

Celková plocha: 4 689 m²

Inženýrské sítě: vodovod; kanalizace;
elektrina

Doprava: silnice

Druh pozemku: pro bydlení

Umístění objektu: klidná část obce

Komunikace: asfaltová

POPIS NEMOVITOSTI: Investiční příležitost: komplex šesti stavebních pozemků v Koporeči u Mostu

PRODEJ VÝJIMEČNÉHO SOUBORU POZEMKŮ PRO PROJEKT RODINNÉHO BYDLENÍ

Nabízíme k prodeji šest pozemků v jedné ucelené lokalitě Koporeč, části obce Lišnice (okres Most), které jsou územním plánem určeny pro nízkopodlažní obytnou zástavbu venkovského typu. Tato nabídka je ideální pro developery nebo investory, kteří chtějí realizovat ucelený projekt rodinného bydlení v klidné, ale strategicky dostupné lokalitě.

Klíčové Informace o Pozemcích:

Lokalita: Koporeč, katastrální území Lišnice (okres Most)

Celková rozloha souboru: 4 689 m² (součet šesti parcel).

Jednotlivé pozemky dle parcelních čísel a jejich výměry:

#1 p. č. 140/1: 773 m²

- #2 p. č. 140/7: 779 m2
- #3 p. č. 140/8: 785 m2
- #4 p. č. 142: 861 m2
- #5 p. č. 564/2: 734 m2
- #6 p. č. 143: 757 m2

Proč investovat právě sem?

Strategická poloha: Výborná dojezdová vzdálenost do Mostu (cca 7 minut / 5,8 km) a rychlé napojení na dálnici D7 (Žatec cca 10 minut / 11,7 km).

Pozemky jsou připravené:

- realizované přípojky elektro - podíl na nákladech za připojení a rezervaci příkonu je již uhrazen
- vodovodní přípojky - stačí uzavřít smlouvu s vodárenskou společností
- kanalizace - řešeno svedením splaškových vod do místní ČOV - stačí uzavřít smlouvu s obcí Lišnice
- již zhotovená asfaltová příjezdová komunikace
- veřejné osvětlení

Preferovaný účel prodeje: Prodávající upřednostňuje zájemce, kteří pozemky využijí ke skutečné výstavbě rodinného domu a bydlení, nikoli ke spekulativním nákupům.

Podmínky prodeje: Investice je chráněna zásadami prodeje, které zahrnují:

- Zahájení stavby do 36 měsíců a dokončení do 72 měsíců od podpisu smlouvy.
- Předkupní právo a zákaz zcizení po dobu 5 let nebo do kolaudace (podle toho, co nastane dříve).

Tato koupě představuje jedinečnou šanci získat ucelený komplex pozemků pro realizaci rezidenčního developerského projektu.

V případě zájmu o koupi celého souboru nebo více parcel nás kontaktujte pro podrobnější informace a domluvení prohlídky! Prodávající si vyhrazuje právo vybrat kupujícího na základě jím zvolených kritérií.