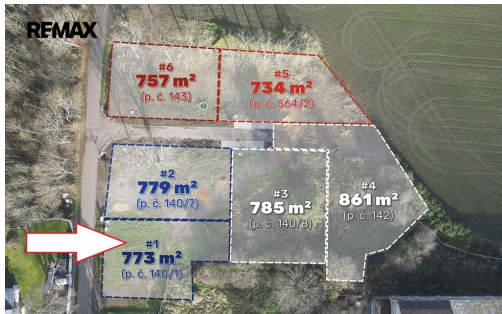


Prodej pozemku pro bydlení, 773 m², Koporeč (Lišnice, okr. Most)

Lišnice



2 500 Kč
za m²



Vyřizuje

Ing. Veronika Machová

Tel.: 739 500 617

GSM: +420776832038

E-mail:

veronika.machova@re-max.cz

Celková plocha: 773 m²

Inženýrské sítě: vodovod; kanalizace;
elektrina

Doprava: silnice; autobus

Druh pozemku: pro bydlení

Umístění objektu: klidná část obce

POPIS NEMOVITOSTI: Stavební pozemek pro rodinný dům - Koporeč, Lišnice (Most)

Připraveno k výstavbě Vašeho nového domova v klidné lokalitě!

Hledáte ideální místo pro výstavbu rodinného domu? Nabízíme Vám jeden z šesti rozparcelovaných pozemků v klidné části Koporeč u Lišnice, s výbornou dostupností do Mostu. Pozemek je určen k zástavbě rodinným domem v souladu s územním plánem (individuální bydlení v rodinných domech).

Detail Pozemku:

Parcelní číslo: p. č. 140/1 (#1)

Výměra: 773 m²

Lokalita: Koporeč, Lišnice (okres Most)

Umístění: Tento pozemek obdélníkového tvaru se nachází na jižním okraji prostoru určenému k nové zástavbě. Je přístupný ze stávající komunikace.

Inženýrské sítě:

- realizované přípojky elektro - podíl na nákladech za připojení a rezervaci příkonu je již uhrazen
- vodovodní přípojky - stačí uzavřít smlouvu s vodárenskou společností
- kanalizace - řešeno svedením splaškových vod do místní ČOV - stačí uzavřít smlouvu s obcí Lišnice
- již zhotovená asfaltová příjezdová komunikace
- veřejné osvětlení

Lokalita a Dostupnost:

Most (centrum): Pouhých 7 minut jízdy autem.

Napojení na D7 (Žatec): Rychlé spojení, cca 10 minut jízdy autem

Prostředí: Jedná se o klidnou venkovskou lokalitu na severním okraji obce Koporeč s nově vznikající zástavbou, která je ideální pro rodinný život. Po obvodu pozemků určených k prodeji se nachází soubor vzrostlých dřevin, které propůjčují pozemkům již v okamžiku koupě nezaměnitelný charakter a vysokou estetickou hodnotu. Kromě toho tato zeleň zajišťuje i významný praktický přínos, protože přispívá k efektivní regulaci mikroklimatu a minimalizuje prašnost.

Klíčové podmínky prodeje (upřednostňuje se rychlá výstavba):

Zájem prodávajícího je skutečná výstavba rodinných domů, proto jsou stanoveny tyto závazné podmínky:

- Pozemek je prodáván výhradně za účelem výstavby rodinného domu.
- Zahájení stavby: Nejpozději do 36 měsíců od uzavření kupní smlouvy.
- Dokončení stavby (kolaudace): Nejpozději do 72 měsíců od uzavření kupní smlouvy.
- Zabezpečení pro prodávajícího: Předkupní právo a zákaz zcizení po dobu 5 let (nebo do kolaudace) zamezují spekulacím a zajišťují, že pozemek bude sloužit k bydlení.

Nenechte si ujít šanci postavit si svůj vysněný dům! Prodávající si vyhrazuje právo vybrat kupujícího na základě jím zvolených kritérií.