

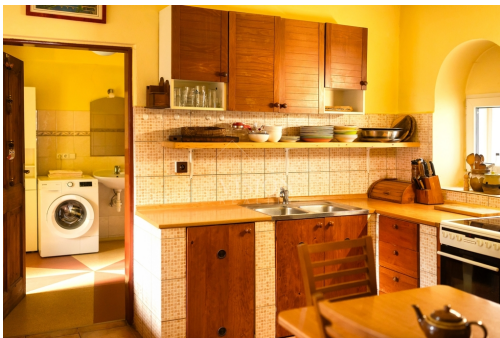


Prodej - Domy a vily

číslo zakázky: 0485

Nabízíme k prodeji zateplený dům

Bernartice



5 490 000 Kč
za nemovitost



Vyřizuje

Vojtěch Vondryška

Tel.: 777 430 374

GSM: 722590922

E-mail:

vvondryska@visionreality.cz

Z

Poloha objektu:	v bloku	Druh objektu:	smíšená
Stav objektu:	dobrý	Počet podlaží v objektu:	2
Typ domu:	patrový	Zastavěná plocha:	127 m ²
Užitná plocha:	104 m ²	Plocha parcely:	675 m ²
Umístění objektu:	klidná část obce	Doprava:	silnice; autobus
Komunikace:	betonová	Plyn:	Plynovod
Odpad:	ČOV pro celý objekt	Energetická náročnost:	G - Mimořádně nehospodárná

POPIS NEMOVITOSTI: Nabízíme k prodeji zateplený dům v osobním vlastnictví ve Svatkovicích, č.p. 16, který zaujme kombinací tradiční architektury, velmi dobrého technického stavu a krásně orientované slunné zahrady s altánkem. Nemovitost je vhodná jak k trvalému bydlení, tak i jako rekreační objekt pro ty, kteří hledají klid, soukromí a kontakt s přírodou.

Dům stojí na pozemku o celkové výměře 675 m², přičemž zastavěná plocha činí 127 m² a obytná plocha domu je 104 m². Dispozice je řešena jako 2+1 se dvěma koupelnami s WC a nově vybudovanou půdní vestavbou, která rozšiřuje obytný prostor a zvyšuje komfort bydlení. Parkování je možné přímo před domem nebo pohodlně na vlastním pozemku

přes širokou vjezdovou bránu.

Lokalita Svatkovice je vyhledávaná především pro svůj klidný venkovský charakter, minimum dopravy a příjemné okolní prostředí. Obec se nachází v dojezdové vzdálenosti přibližně 15 minut od Milevska, které nabízí kompletní občanskou vybavenost - obchody, školy, školky, lékaře, služby i kulturní vyžití. Lokalita je ideální pro ty, kteří chtějí bydlet v klidu přírody, ale zároveň mít vše potřebné na dosah.

Dům je kompletně zateplen (10 cm minerální vaty), osazen plastovými okny s izolačním dvojsklem a disponuje energetickým štítkem třídy B, což zaručuje nízké provozní náklady. Vytápění je řešeno krbovými kamny na dřevo s výměníkem, která efektivně rozvádějí teplo do celého domu a vytvářejí velmi příjemnou atmosféru. Voda je ze studny a odpad je sveden do vlastní ČOV. Obec navíc do budoucna plánuje napojení na veřejný vodovod.

Velkou přidanou hodnotou je potenciál dalšího rozšíření domu - možnost vybudování dalších přízemních či půdních pokojů až o 64 m².

Dominantou pozemku je prostorný altánek o rozměrech 6,5 × 3,6 m, ideální pro letní posezení, grilování nebo i kryté parkování. Zahrada je udržovaná, slunná a poskytuje naprosté soukromí bez rušivých pohledů okolí.

Tato nemovitost představuje výjimečnou příležitost pro klidné bydlení s charakterem, nízkými náklady a velkým rozvojovým potenciálem.