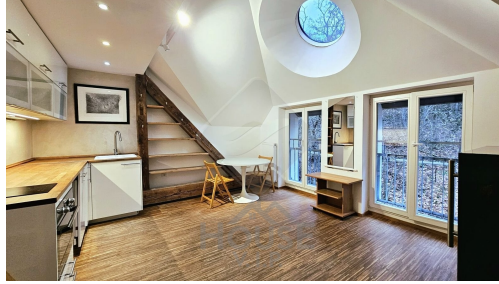


Prodej bytu 1+kk 36 m², Praha - Bohnice

V Zámčích, 18100, Praha 8, Praha



5 800 000 Kč
za nemovitost



Vyřizuje

Ing. Valerie Zobkova

Tel.: 736 679 205

GSM: +420 731 379 981

E-mail:

valerie.zobkova@housevip.cz

Dispozice bytu:	1+kk	Podlaží v domě:	3
Počet podlaží v domě:	3	Celková podlahová plocha:	36 m ²
Druh objektu:	cihlová	Stav objektu:	velmi dobrý
Stáří objektu:	1896	Vlastnictví:	osobní
Sklep:	2 m ²	Doprava:	silnice; MHD
Elektřina:	Elektro - 230 V	Voda:	Vodovod
Telekomunikace:	Internet	Plyn:	Plynovod
Topení:	Ústřední - plynové	Odpad:	ČOV pro celý objekt

POPIS NEMOVITOSTI: Nabízíme k prodeji útulný podkrovní byt 1+kk nacházející se v klidné části Prahy. Byt je umístěn ve třetím, nejvyšším patře udržovaného cihlového domu z konce 19. století, který v roce 2016 prošel rozsáhlou rekonstrukcí. Díky ní získal kombinaci historického charakteru a moderního komfortu.

Byt o celkové ploše 36 m² je orientován na jihovýchod, což zajišťuje dostatek denního světla. Součástí vybavení je moderní klimatizace, která přispívá k příjemnému bydlení během celého roku. Byt je částečně zařízený. K bytu patří sklep o velikosti 2 m². Parkování je zajištěno parkovacím místem, které zajišťuje pohodlné parkování v každodenním provozu.

K domu navíc náleží soukromá zahrada určená výhradně pro obyvatele, ideální pro posezení, odpočinek nebo trávení volného času venku.

Výhody bydlení v této lokalitě:

- klidné a bezpečné prostředí
- příjemné okolí plné zeleně, parků a stezek vhodných pro relaxaci, procházky či běh:
 - Bohnické údolí - zalesněné údolí přímo v Bohnicích, ideální pro krátké procházky a odpočinek
 - Park Psychiatrické nemocnice Bohnice - historický park s alejemi a lavičkami, přístupný veřejnosti
 - Přírodní park Drahaň-Troja - větší přírodní oblast s lesy, loukami a potoky, vhodná pro delší výlety a cyklistiku
 - Stezka Bohnice - Čimice - kombinace městského a přírodního prostředí, cca 6,5 km
 - Cyklotrasy A273 a A28 - pro pěší, běh nebo kolo, vedou částečně lesem a kolem zelených ploch
- kompletní občanská vybavenost v docházkové či blízké dostupnosti
- dopravní spojení na metro Kobylisy přibližně 20 minut MHD nebo autem

Měsíční náklady:

Fond oprav: 2 500 Kč

Energie: 1 650 Kč

Byt je k nastěhování ihned.

Pro zobrazení virtuální prohlídky 1. patra využijte následující odkaz:

<https://my.matterport.com/show/?m=1D8skGbJWYg>

Rádi vám poskytneme další informace, případně poradíme s financováním.

Vřele doporučuji prohlídku.