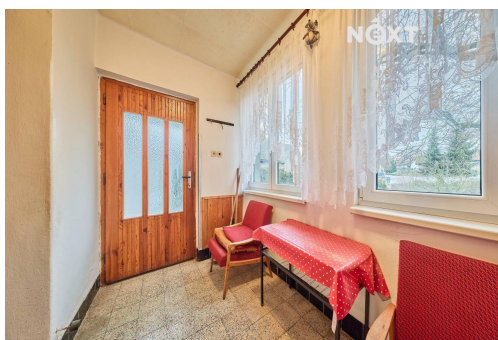


Prodej Zemědělská usedlost, 142m²

50722, Střevač



4 150 000 Kč
za nemovitost



Vyřizuje
Olga Jaklová
Tel.: 800 700 099
GSM: +420 725 173 088
E-mail:
info@nextreality.cz

Zastavěná plocha: 107 m²

Plocha parcely: 107 m²

Druh objektu: cihlová

Umístění objektu: okraj obce

Užitná plocha: 142 m²

Počet podlaží v domě: 2

Stav objektu: před rekonstrukcí

Energetická náročnost: G - Mimořádně nevhodná

POPIS NEMOVITOSTI: Nabízíme k prodeji rodinný dům se stodolou a zahradou o výměře cca 1122 m² v obci Střevač.

Dům má dvě obytná podlaží a nabízí dostatek prostoru i pro vícečlennou rodinu. Nemovitost je určena k celkové rekonstrukci, což novým majitelům umožňuje přizpůsobit si bydlení zcela podle vlastních představ.

Dům má valbovou střechu s krytinou z pálených tašek a dvě obytná podlaží. V prvním nadzemní podlaží jsou 2 místnosti, kuchyně, koupelna s WC, spíž a technická místnost. Užitná plocha je cca 77 m². V druhém nadzemní podlaží jsou 4 místnosti a kuchyně a užitná plocha je cca 71 m². Na pozemku se nachází studna, u které není aktuálně k dispozici rozbor kvality vody. Na pozemku se nachází připravená přípojka k veřejnému vodovodu. Vytápění domu je zajištěno kotlem na tuhá paliva (uhlí) s teplovodním rozvodem do radiátorů, ohřev teplé vody v koupelně zajišťuje elektrický bojler. Likvidace odpadních vod je řešena septikem se třemi přepady, s odvodem do potoka.

Součástí nemovitosti je rovněž stodola, garáž a dílna. Tyto prostory jsou ve stavu vyžadujícím rekonstrukci, avšak poskytují zajímavý potenciál pro hospodářské zázemí, skladování, dílnu nebo další využití dle představ nového majitele. Z důvodu absence průkazu energetické náročnosti budovy uvádíme třídu G - mimořádně nevhodná.

Obec Střevač leží v okrese Jičín v Královéhradeckém kraji, přibližně 8 km severně od Jičína a 30 km jihovýchodně od Mladé Boleslavi a je ideální volbou pro ty, kteří hledají klidné bydlení na venkově s dostatkem prostoru a soukromí. Pro komunikaci uvádějte evidenční číslo zakázky N115533.