

MILAN LOLO REALITY

Prodej - Byty

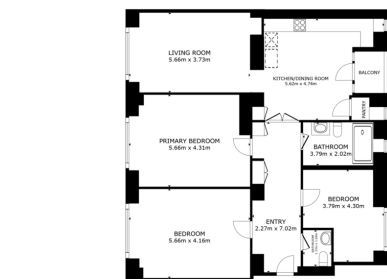
číslo zakázky: 0076

## Prodej bytu 4+1 128 m<sup>2</sup> - Londýnská, Praha - Vinohrady

Londýnská, Praha 2, Praha



**26 990 000 Kč**  
za nemovitost



FLOOR PLAN

GRAND INTERNAL AREA  
GROSS FLOOR AREA: 128.00 m<sup>2</sup>  
INCLUDES: TERRACE, BALCONY, 2.7 m<sup>2</sup>  
GROSS AREA EXCLUDING AND APPROXIMATE, ACTUAL MAY VARY

Matterport



Vyřizuje

**Milan Lolo, MBA**

**GSM: 608555552**

**E-mail:**

[milan@loloreality.cz](mailto:milan@loloreality.cz)

<b>Dispozice bytu:</b>	4+1	<b>Podlaží v domě:</b>	2
<b>Počet podlaží v domě:</b>	8	<b>Celková podlahová plocha:</b>	128 m <sup>2</sup>
<b>Druh objektu:</b>	cihlová	<b>Stav objektu:</b>	velmi dobrý
<b>Vlastnictví:</b>	osobní	<b>Balkón:</b>	4 m <sup>2</sup>
<b>Umístění objektu:</b>	klidná část obce	<b>Doprava:</b>	silnice; MHD
<b>Elektrina:</b>	Elektro - 230 V	<b>Voda:</b>	Místní zdroj vody
<b>Telekomunikace:</b>	Internet	<b>Odpad:</b>	Kanalizace
<b>Energetická náročnost:</b>	G - Mimořádně nehospodárná		

**POPIS NEMOVITOSTI:** Hledáte prostorný byt po kompletní rekonstrukci o dispozici 4+1 a velikosti 128 m<sup>2</sup> v 2NP s výtahem v top lokalitě na pomezí pražských Vinohrad a Nového Města, konkrétně na místě bývalé Vinohradské záložny?

Byt nabízí mnoho možností využití od klasického bydlení rodiny, páru i jednotlivce přes využití sídla firmy, kanceláře, showroom.

Při vstupu do bytu masivními bezpečnostními dveřmi se otevře prostorná vstupní hala. Na konci haly jsou prosklené dveře do kuchyně.

Kuchyně je plně vybavena vestavěnými spotřebiči.

Každý pokoj je vybaven masivní lakovanou nově položenou dvouvrstvou dřevěnou podlahou, velkoformátovou dlažbou a obklady spojuje chodba, toaleta, koupelna a kuchyň aby vynikl prostor jako celek. Vzdušnost bytu zajišťují vysoké stropy, v každém pokoji včetně koupelny a kuchyně je barevné ambientní osvětlení.

V obývacím pokoji a ložnicích je nasvícená vkusná stěrka na zdech. Masivní bezfalcové interiérové dveře nabízí dokonalý detail spojení mosazného kování včetně pantů a kliky.

V bytě se jsou dvě toalety, jedna z nich je samostatná a jedna součástí prostorné koupelny se sprchovým koutem s oknem. Samozřejmostí je zde použita kvalitní sanita Grohe včetně podomítkového sprchové tělesa.

Nerušný výhled na střechy vnitrobloku si můžete vychutnat z balkonu s přístupem z kuchyně.

V bytě je samostatná komora na úklidové potřeby nebo suchý sklad na potraviny.

Překvapivě k lokalitě po vstoupení do budovy zapomenete, že jste na dosah centra města, nastane naprostý klid od ruchu ulice.

Dům s funkcionalistickou architekturou s propojením moderních standardů bydlení prošel rozsáhlou rekonstrukcí - nové společné prostory, fasáda i včetně proskleného výtahu mělo na starost proslulé studio QUADRATA. Dům je využíván pro rezidenční bydlení.

Samozřejmostí je plná občanská vybavenost v podobě supermarketů, obchodů, restaurací a kaváren, ale i divadel či mateřských a středních škol. Vzhledem k lokalitě je v pěším dosahu spousta zeleně - pro dlouhé procházky, venčení psa či běh si můžete vybrat mezi přílehlým parkem Grébovka, Riegrovy sady či Čelakovského sady. Pokud jde o dopravní dostupnost, při nutnosti dojíždění do jiných městských částí lze využít jak nedalekou tramvajovou zastávku, tak i stanici metra C I. P. Pavlova.

V případě zájmu o více informací nebo domluvení osobní prohlídky mě kontaktujte.