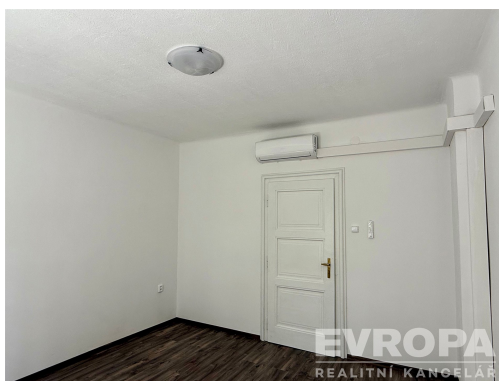


Pronájem rodinného domu o 2 bytových jednotkách, Hostivař

V nových domcích, Praha 15, Praha



32 000 Kč

za měsíc



Vyřizuje

Tomáš Semrád

GSM: 420602288198

E-mail:

[tomas.semrad@rkevropa.c](mailto:tomas.semrad@rkevropa.cz)

z

Poloha objektu:	řadový	Druh objektu:	cihlová
Stav objektu:	dobrý	Počet podlaží v objektu:	2
Typ domu:	patrový	Zastavěná plocha:	101 m ²
Užitná plocha:	101 m ²	Plocha parcely:	93 m ²
Plocha zahrady:	408 m ²	Elektřina:	Elektro - 230 V
Voda:	Místní zdroj vody; Vodovod	Odpad:	Kanalizace
Energetická náročnost:	G - Mimořádně nehospodárná		

POPIS NEMOVITOSTI: Nabízíme k pronájmu rodinný dům o dvou bytových jednotkách a to o dispozici 2+1, užitné ploše 61 m² v přízemí a o dispozici 1+1, užitné ploše 41,5 m² ve 2.NP. K domu náleží zahrada o velikosti 408m². Objekt se nachází v klidné lokalitě městské části Hostivař.

Dům prošel částečnou rekonstrukcí nové rozvody vody, odpadů a elektřiny, nová krytina podlahy a rekonstrukcí prošla také koupelna. Byt je zařízen pouze kuchyňskou linkou včetně spotřebičů.

K bytu je možné využít prostor před domem k parkování na vlastním pozemku.

Nájemné: 32.000 Kč/měsíc

Zálohy na energie: 6.500 Kč/měsíc (s vyúčtováním dle skutečné spotřeby)

Kauce: 64.000 Kč

Provize: 32.000 Kč

V případě zájmu nebo pro více informací volejte: 777 540 396 @: vacek@ib.cz.