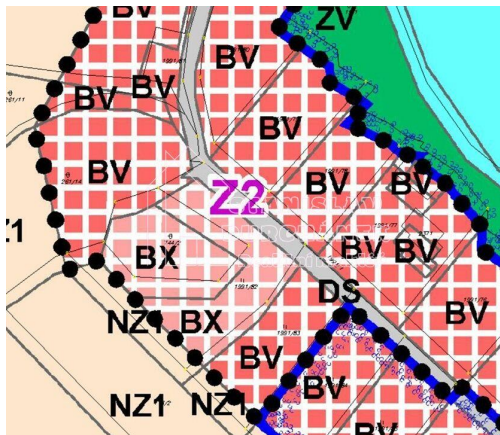
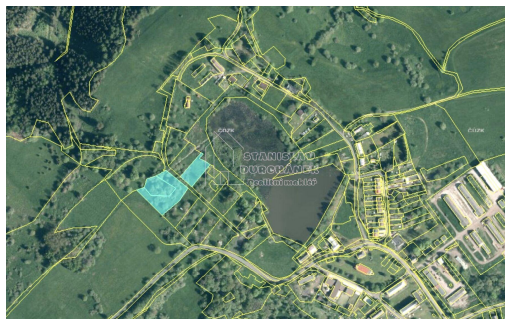


Prodej stavebního pozemku 6642 m², Nová Ves, okr. Sokolov

Nová Ves



950 000 Kč
za nemovitost



Vyřizuje

**Ing. Stanislav
Durchánek**

Tel.: +420 775 636 982

GSM: +420 775 636 982

E-mail:

Stanislav@Durchaneck.cz

Plochy bydlení - v rodinných domech - venkovské (BV)		
značka	využití	poznámka
(BV)	Hlavní funkce - jsou určeny pro nízkopodlažní bydlení v domech vesnického charakteru (do dvou nadzemních podlaží s využitelným podkrovím) s možností chovatelského a přestílečského zájmu za účelem samozásobení. Přípustné je zde umísťovat stavby rodinných domů, rekreačních objektů a dále stavby bydlení s doplňkovým využitím pro maloobchod, služby, veřejné stravování, kulturu, sport, zdravotnictví a drobnou výrobu, sloužící pro vymezenou lokalitu. Přípustné je zde umísťovat samostatné stojící objekty garáží na vlastním pozemku pro bydlení v lokalitě. Nepřípustné jsou ostatní účely využití.	

Plochy bydlení - se specifickým využitím (BX)		
značka	využití	poznámka
(BX)	Hlavní funkce - je určeno pro bydlení v rodinných domech a vodní plochy. Přípustné je zde umísťovat vodní plochy, stavby rodinných domů, speciálních rodinných domů s moly, experimentální byty na vodní hladině s pevným kotvením ke dnu nebo běhu i bodové stavby bydlení s doplňkovým využitím pro maloobchod, služby, veřejné stravování, sport a zdravotnictví sloužící pro vymezenou lokalitu. Přípustné je zde umísťovat samostatné stojící objekty garáží na vlastním pozemku pro bydlení v lokalitě. Nepřípustné jsou ostatní účely využití.	

Celková plocha: 6 642 m²

Charakter okolní zástavby: venkovská

Doprava: silnice; autobus

Druh pozemku: pro bydlení

Umístění objektu: okraj obce

Komunikace: neupravená

POPIS NEMOVITOSTI: Ke koupi jsou Vám k dispozici pozemky o celkové ploše 6642 m² (tedy plocha přibližně jako velké fotbalové hřiště), obec Nová Ves, okres Sokolov, Karlovarský kraj, 17 km od Sokolova a 27 km od Karlových Varů.

Pozemky jsou v zastavitelném území obce a v územním plánu jsou BV (tedy plochy bydlení v rodinných domech - venkovské) a BX (tedy plochy bydlení se specifickým využitím). Je možná výstavba domu o 2 podlažích + obytném podkroví. Zastavitelnost pozemků je maximálně 30 %, minimální ozelenění pozemku je 60 %. Přístup k pozemkům je přes cestu ve vlastnictví obce.