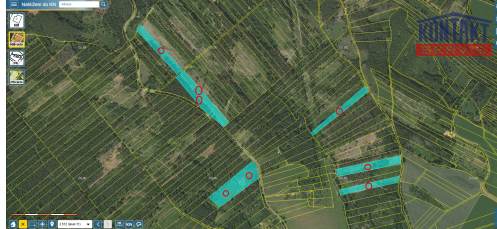
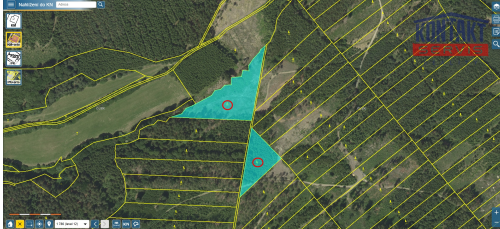


Rozsáhlý soubor lesních pozemků v Jevíčku

56943, Jevíčko

**829 000 Kč**

za nemovitost

11,71 Kč/m², včetně DPH,
včetně poplatků, včetně
provize, včetně právního
servisu



Vyřizuje

Veronika Šedivá**Tel.:** 605 238 493**GSM:** +420 739 439 207**E-mail:**[veronika.sediva@kontaktse
rvis.cz](mailto:veronika.sediva@kontaktse
rvis.cz)**Celková plocha:**70 821 m²**Druh pozemku:**

les

POPIS NEMOVITOSTI: Představujeme Vám výjimečnou nabídku souboru lesních pozemků o celkové rozloze 7,08 hektarů, nacházejících se v katastrálním území Jevíčko-předměstí. Tato rozsáhlá lesní plocha představuje ideální investici do přírodního bohatství s dlouhodobou perspektivou zhodnocení. Nabízené lesní pozemky jsou situovány do několika samostatných celků v rámci jednoho lesního bloku, což umožňuje flexibilní správu a hospodaření. Celý soubor pozemků je v současnosti ve vlastnictví jediného majitele, což zaručuje bezproblémový převod a jasné majetkoprávní vztahy. Les se nachází v dobrém stavu bez výrazného poškození, což je v dnešní době klimatických změn a kůrovcových kalamit mimořádně cenná výhoda. Přestože je převážná část lesů po těžbě, jedná se o mimořádně perspektivní investici. Pozemky jsou již nově osázeny smíšenými porosty, z nichž některé jsou chráněny oplocenkami pro zajištění optimálního růstu. V lesích dominují především borovicové a smrkové porosty, které jsou doplněny příměsí modřinu, břízy a jedle. Lesní porosty se vyznačují pestrou věkovou strukturou, která zahrnuje dřevní skupiny ve věku 1, 2, 3, 4, 6, 10, 15, 22, 42, 74 a 115 let. Celková dřevní zásoba dle platného lesního hospodářského plánu činí přibližně 160 m³, z čehož 96 m³ je vedeno jako mýtní (z 80 % tvořená borovicí). To představuje potenciál pro okamžitý finanční výnos z těžby. Celková výměra prodáváných pozemků je 70.821 m². Neváhejte a kontaktujte nás pro získání detailnějších informací.