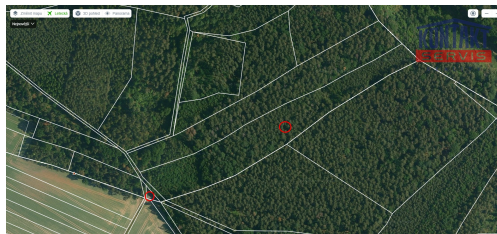
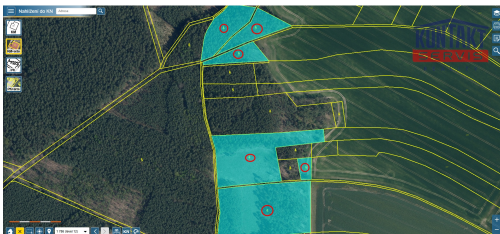
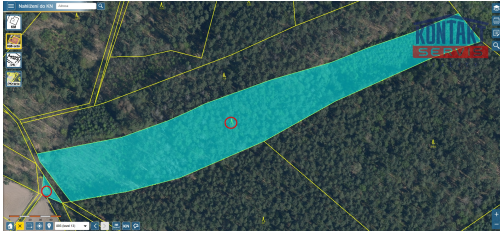


Lesní pozemky v Bítouchově u Mladé Boleslavi

29401, Bítouchov

**1 790 000 Kč**

za nemovitost

17,88 Kč/m², včetně DPH,
včetně poplatků, včetně
provize, včetně právního
servisu



Vyřizuje

Veronika Šedivá**Tel.:** 605 238 493**GSM:** +420 739 439 207**E-mail:**veronika.sediva@kontaktsevis.cz**Celková plocha:** 100 105 m²**Druh pozemku:** les

POPIS NEMOVITOSTI: Nabízíme Vám k prodeji výjimečné lesní pozemky o celkové rozloze 10 ha (100.105 m²) v katastrálním území Bítouchov u Mladé Boleslavi. Jedná se o unikátní investiční příležitost pro všechny, kteří hledají stabilní a dlouhodobě výnosnou investici do přírodních zdrojů. Všechny pozemky jsou ve výlučném vlastnictví a jsou rozděleny do čtyř samostatných funkčních celků, což umožňuje efektivní správu a hospodaření. Všechny části jsou ve výborném stavu s velmi dobrou dřevní zásobou. Věková skladba jednotlivých dřevních skupin se pohybuje převážně v rozmezí 70-100 let, s menším podílem mladších porostů ve věku 15-70 let. Tato pestrá věková struktura zajišťuje kontinuální výnos v budoucích letech. Dominantní dřevinou je borovice (přibližně 90% porostu), doplněná hodnotnými příměsemi modřínu, smrku a dubu. Tato skladba představuje ideální mix pro dlouhodobé hospodaření a stabilní výnosy. S celkovou dřevní zásobou přibližně 1.400 m³, z níž je 900 m³ vedeno jako mýtní, představují tyto pozemky okamžitý potenciál pro těžbu a zhodnocení. Současně díky dobré samoobnovní schopnosti lesa je zajištěna udržitelnost a dlouhodobá perspektiva této investice. Pokud Vás tato jedinečná nabídka zaujala, neváhejte nás kontaktovat pro získání podrobnějších informací.