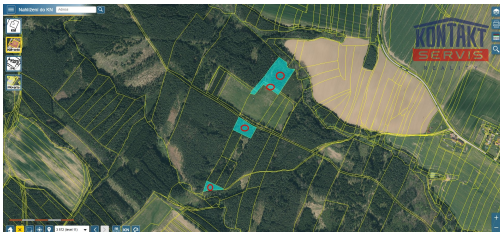
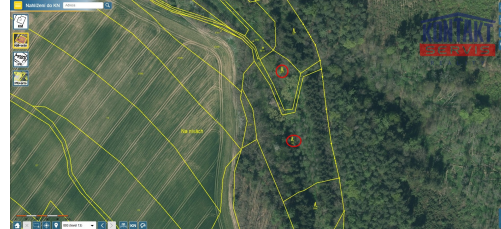


## Malebné lesní pozemky v katastrálním území Bečice nad Lužnicí

39175, Bečice

**455 000 Kč**

za nemovitost

19,11 Kč/m<sup>2</sup>, včetně DPH,  
včetně poplatků, včetně  
provize, včetně právního  
servisu



Vyřizuje

**Veronika Šedivá****Tel.:** 605 238 493**GSM:** +420 739 439 207**E-mail:**[veronika.sediva@kontaktse  
rvis.cz](mailto:veronika.sediva@kontaktse<br/>rvis.cz)**Celková plocha:**23 812 m<sup>2</sup>**Druh pozemku:**

les

**POPIS NEMOVITOSTI:** Nabízíme k prodeji lesní pozemky o celkové rozloze 2,3 hektaru, situované v malebném katastrálním území Bečice nad Lužnicí, okres Tábor. Tyto lesní pozemky ve vlastnictví jednoho majitele jsou rozděleny do čtyř samostatných funkčních celků a jsou snadno dostupné pomocí lesních cest, což umožňuje pohodlný přístup ke každé části. Pozemky jsou situovány v západní a východní části od obce Bečice. V západní části dominují smrkové a borovicové porosty s příměsí břízy, topolu a dubu. Věkové skupiny těchto dřevin jsou 19, 24, 48, 75 a 83 let, s celkovou dřevní zásobou cca 271 m<sup>3</sup>. Tento lesní celek nabízí rozmanitost druhů, což je ideální pro biodiverzitu a udržitelné hospodaření. Ve východní části naleznete lesy s porosty dubu a olše, doplněné vrbou a smrkem, jejichž věková skupina je 48, 64 a 75 let. Celková dřevní zásoba této části činí cca 189 m<sup>3</sup>. Tento druhový mix zajišťuje stabilitu ekosystému a poskytuje ideální podmínky pro růst a obnovu lesa. Okrajem jednoho z těchto lesních pozemků protéká Malšický potok, který přidává na atraktivitě a ekologické hodnotě pozemku. Tento vodní prvek zajišťuje potřebnou vlhkost pro floru a faunu. Přesná výměra prodávaných pozemků činí 23.812 m<sup>2</sup>. Bližší informace a parcelní čísla Vám rádi poskytneme. Kontaktujte nás!