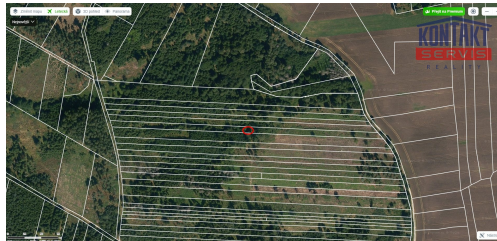
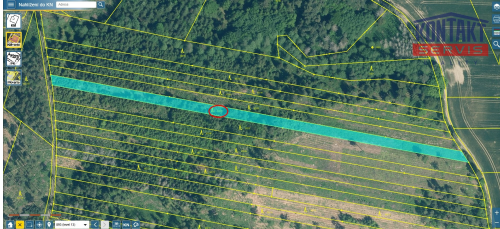


Prodej investičních lesních pozemků v Jickovicích

39901, Jickovice

**439 000 Kč**

za nemovitost

13,32 Kč/m²), včetně DPH, včetně poplatků, včetně provize, včetně právního servisu



Vyřizuje

Veronika Šedivá**Tel.:** 605 238 493**GSM:** +420 739 439 207**E-mail:**veronika.sediva@kontaktservis.cz**Celková plocha:**32 955 m²**Druh pozemku:**

les

POPIS NEMOVITOSTI: Nabízíme k prodeji atraktivní lesní komplex o celkové rozloze 3,2 ha (32.955 m²) v malebném katastrálním území Jickovice, které představují ideální kombinaci současného výnosu a dlouhodobého investičního potenciálu. Lesní pozemky jsou rozděleny do tří samostatných funkčních celků, což nabízí majiteli maximální flexibilitu při hospodaření. Toto uspořádání umožňuje postupné těžby, diferencované pěstební zásahy nebo dokonce možnost budoucího částečného prodeje podle individuálních potřeb investora. Všechny lesní celky jsou velmi dobře přístupné pomocí lesních cest, což zásadně snižuje náklady na těžbu a odvoz dřeva a současně zvyšuje celkovou hodnotu majetku. Pozemky se nacházejí ve vlastnictví pouze jednoho majitele, což znamená absolutní právní čistotu a žádné komplikace se spoluvlastnictvím. V jižní části (od obce Jickovice) jsou převážně mladé a zajištěné smrkové a borovicové porosty ve věku přibližně 5 let. Tyto stromy jsou v optimální fázi růstu, zdravé, perspektivní a připravují se na období nejvyššího přírůstu. Jedná se o bezproblémové porosty s minimálními nároky na péči a s vynikající perspektivou zhodnocení v příštích 20-30 letech. V severní části dominuje pestřejší skladba dřevin - smrk, borovice a bříza v různých věkových kategoriích 20, 50, 60, 75 a 115 let. Celková dřevní zásoba činí přibližně 175 m³, z čehož je cca 105 m³ mýtní borovice (95 %). Neváhejte a kontaktujte nás ještě dnes pro bližší informace, rádi vám poskytneme veškeré další detaily a zodpovíme vaše dotazy.