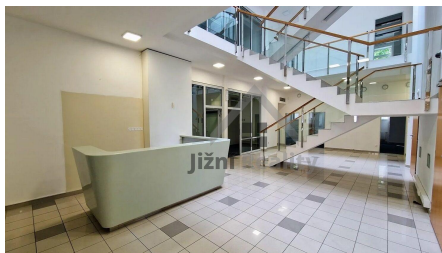


Pronájem kancelářské budovy, Bělohorská, Praha

Bělohorská, 16900, Praha 6, Praha



275 Kč
za m²/měsíc



Vyřizuje
Jiří Plch
Tel.: 731 951 733
GSM: +420 731 951 733
E-mail:
jiri.plch@jihreality.cz

Plocha kanceláří:	1054 m ²	Druh objektu:	smíšená
Stav objektu:	velmi dobrý	Druh prostor:	Kanceláře
Umístění objektu:	centrum obce	Doprava:	silnice; MHD; autobus
Komunikace:	asfaltová	Elektrina:	Elektro - 230 V
Voda:	Vodovod	Energetická náročnost:	D - Méně úsporná

POPIS NEMOVITOSTI: Nabízíme Vám k pronájmu celou kancelářskou budovu o výměře 1.054 m², které se nachází v atraktivní lokalitě na frekventované ulici Bělohorská, Praha 6 - Břevnov. Prostory jsou vhodné pro jednu větší firmu, která chce působit v samostatné budově. Nemovitost má 4 nadzemní a 2 podzemní podlaží, vlastní recepci, parkování v podzemních garážích (parkování pro 6 osobních vozidel) a sklepy, kde se nachází archiv (není podmínkou pronájmu). Uprostřed budovy je světlé atrium s centrálním schodištěm do jednotlivých pater. Celý objekt je bezbariérový, s výtahem a na každém patře je k dispozici kuchyňka se sociálním zázemím, jednotlivé kanceláře a zasedací místnosti. V blízkosti budovy se nachází tramvajová zastávka, vjezd do Brusnického tunelu je vzdálen cca 1 minutu jízdy autem. Nemovitost je k dispozici ihned. Cena je 275,- Kč/m² + služby 90,- Kč/m². V případě jakýchkoliv Vašich dotazů, nebo byste měli zájem o prohlídku, mne neváhejte kontaktovat.