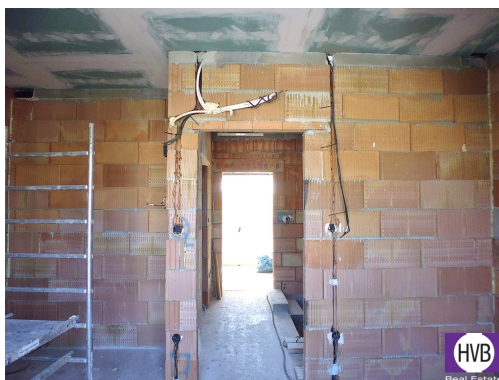


Prodej novostavby rodinného dvojdomu o 3 NP, pozemek 596 m², Praha 5 - Stodůlky, Živcových

Praha 5, Praha



46 000 000 Kč
za nemovitost



Vyřizuje

Eva Žďánská

Tel.: 720425252

GSM: 720425252

E-mail:

ezdanska@hvbreal.cz

Poloha objektu:	samostatný	Druh objektu:	cihlová
Stav objektu:	novostavba	Počet podlaží v objektu:	3
Typ domu:	patrový	Zastavěná plocha:	120 m ²
Užitná plocha:	250 m ²	Plocha parcely:	569 m ²
Umístění objektu:	klidná část obce	Komunikace:	asfaltová
Elektrina:	Elektro - 230 V; Elektro - 400 V	Voda:	Vodovod
Plyn:	Plynovod	Odpad:	Kanalizace

POPIS NEMOVITOSTI: Prodej novostavby rodinného dvojdomu o 2 NP + podkroví, hrubá podlažní plocha 340 m², pozemek 596 m², Praha 5 - Stodůlky, Živcových. Dvojům je tvořen dvěma zrcadlově otočenými samostatnými budovami. Každá polovina o dispozici 5+kk a užitné ploše 123,50 m² má vlastní přípojky inženýrských sítí a bude mít své číslo popisné a příslušnou část pozemku s vlastní retenční nádrží a polovinou vedlejší stavby v zadní části pozemku. Dvojům je aktuálně ve fázi hrubé stavby. Je zateplený 16 cm polystyrenem, má osazena okna s izolačními trojskly, je připojen k městské kanalizaci. Vnitřní elektrické rozvody jsou před dokončením a je udělána příprava na rozvod vody a plynu, dále přípojky na klimatizaci a příprava na kuchyňské linky. Vytápění každé poloviny je plánováno vlastním plynovým kondenzačním kotlem, v 1. NP je navíc příprava na podlahové topení. Pozemek s novostavbou se nachází v zástavbě rodinných domů v klidné části Prahy 5 - Stodůlky s výbornou dopravní

dostupností a veškerou občanskou vybaveností.
Více fotografií a půdorysy pošlu na vyžádání.