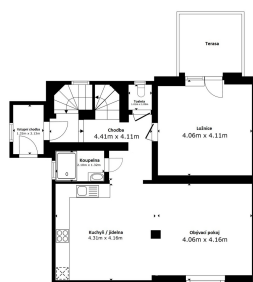
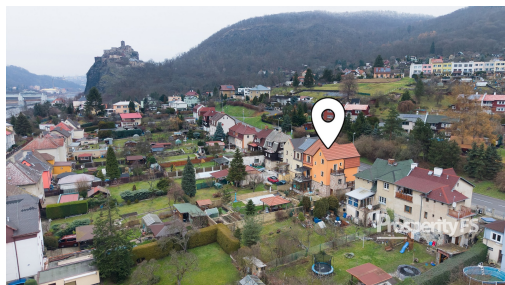


## Prodej rodinného domu 170 m<sup>2</sup>, Ústí nad Labem - Střekov

Litoměřická, 40003, Ústí nad Labem-Střekov, Ústí nad Labem



Matterport



**9 500 000 Kč**  
za nemovitost

bez poplatku katastrálnímu úřadu, včetně provize, včetně právního servisu



Vyřizuje  
**Marek Maturkanič**  
Tel.: 800 811 811  
GSM: +420 800 811 811  
E-mail:  
[reality@prosperityfs.cz](mailto:reality@prosperityfs.cz)

<b>Poloha objektu:</b>	řadový	<b>Druh objektu:</b>	smíšená
<b>Stav objektu:</b>	velmi dobrý	<b>Počet podlaží v objektu:</b>	2
<b>Typ domu:</b>	patrový	<b>Zastavěná plocha:</b>	170 m <sup>2</sup>
<b>Užitná plocha:</b>	170 m <sup>2</sup>	<b>Plocha parcely:</b>	536 m <sup>2</sup>
<b>Plocha zahrady:</b>	451 m <sup>2</sup>	<b>Ostatní:</b>	Bazén
<b>Umístění objektu:</b>	klidná část obce	<b>Doprava:</b>	vlak; dálnice; silnice; MHD; autobus
<b>Komunikace:</b>	asfaltová	<b>Elektřina:</b>	Elektro - 230 V; Elektro - 400 V
<b>Voda:</b>	Vodovod	<b>Telekomunikace:</b>	Internet
<b>Topení:</b>	Ústřední - tuhá paliva; Ústřední - elektrické	<b>Odpad:</b>	Kanalizace
<b>Ostatní rozvody:</b>	Kabelové rozvody; Ostatní rozvody	<b>Energetická náročnost:</b>	G - Mimořádně nehospodárná

**POPIS NEMOVITOSTI:** Jedinečná nabídka ke koupi krásného rodinného domu 5+1 v klidné lokalitě Ústí nad Labem, městská část Střekov.

Rodinný dům o zastavěné ploše 85m<sup>2</sup>, do kterého je zavedena elektřina 230V a 400V, vodovodní řád a je napojen na kanalizaci, prošel rozsáhlou rekonstrukcí. O teplo domova se stará elektrokotel v kombinaci s kotlem na pelety, ohřev

teplé vody bojler. Má plastová okna, venkovní rolety i vnitřní žaluzie.

Rovinatá zahrada, která je kompletně oplocena a v katastru vedena jako zastavěná plocha a zahrada o výměře 451m<sup>2</sup> zajišťuje výborný předpoklad pro aktivní i relaxační odpočinek, je zde krytý bazén, pergola i dostatek místa pro trampolínu. Dále je k dispozici zahradní domek.

V současné době velmi vyhledávaná klidná lokalita. Zastávka autobusů v těsné blízkosti domu. Okolní města Litoměřice 16km a Děčín 27km. Po dálnici D8, která spojuje Prahu (93km, 1:04) a Drážďany (70km, 58minut) se pohodlně dostanete za prací i zábavou.

Pokud Vás nabídka zaujala, kontaktujte náš Prosperity tým pro více informací a sjednání konkrétního termínu prohlídky. V případě více vážných zájemců bude nemovitost rezervována s klientem, který podá nejlepší nabídku. Případné financování Vám zařídíme vlastním specialistou z ProsperityFS.