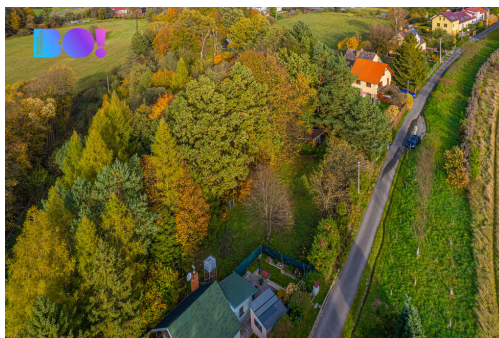
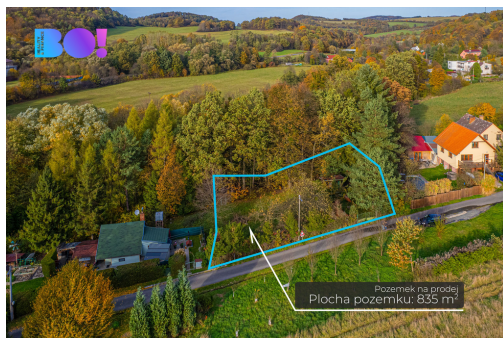


Prodej pozemku, 835 m², Hodslavice

Hodslavice



Neuvedeno za nemovitost

cena u makléře



Vyřizuje

Ing. Silvie Jemelíková

Tel.: 725 80 80 80

GSM: +420 725 80 80 80

E-mail: info@boreality.cz

Celková plocha: 835 m²

Inženýrské sítě: vodovod; elektřina

Komunikace: asfaltová

Druh pozemku: zahrada

Umístění objektu: okraj obce

POPIS NEMOVITOSTI: Máme pro vás specifickou nabídku v Hodslavicích.

Pozemek o celkové výměře 835 m². Pozemek nyní nabízíme jako zahradu.

Hlavní parcela o výměře 708 m² však zahrnuje část o velikosti 570 m², která je v územním plánu vedena pro bydlení.

Na tuto parcelu navazuje lesní pozemek o výměře 127 m².

Z inženýrských sítí je zde dostupná elektřina a vodovod vedoucí v cestě.

Územním plánem je povolena stavba rodinného domu o velikosti 1.NP s podkrovím do výšky max. 10m, koeficient zastavěnosti je 30%. Na územním plánu i stavebním úřadě jsou podmínky pro stavbu domu ověřeny, otázkou je ochranné pásmo lesa, který bezprostředně na pozemek navazuje.

Místo zatím sloužilo jako zahrada. Stromy, vzrostlé okrasné keře, starší kůlna i oplocení potřebují údržbu, ale úpravou nebo jednoduchým odstraněním získáte zajímavý prostor. Pozemek je z jedné strany propojený s lesem a volným prostorem, z druhé strany s výhledem na pole a louky lemované pahorky.

Hodslavice jsou obec nacházející se na trase Nový Jičín - Valašské Meziříčí. V obci najdete veškerou občanskou vybavenost - školku, školu, poštu, různé služby a obchody, sportovní i kulturní spolky. Hodslavice se také mohou pochlubit několika kulturními památkami v čele s rodným domem Františka Palackého či dřevěným kostelíkem, a nebo turistickými místy jako jsou prameny Zrzávky nebo vodní nádrž Kacabaja. Díky příjemnému terénu a hezkému

prostředí zde vede několik cyklotras.

A dostupnost? Pozemek se nachází na kraji obce, do centra Nového Jičína to je tedy necelých 6 km. Další města jako Frenštát pod Radhoštěm, Koprivnice, Valašské Meziříčí jsou ve vzdálenosti 10-20 km.

Hledáte-li místo k rekreaci, zahradničení, únik z města, ozvěte se nám. Za cenu zahrady je zde stále možnost zajistit si i možnost bydlení. S financováním Vám rádi pomůžeme.