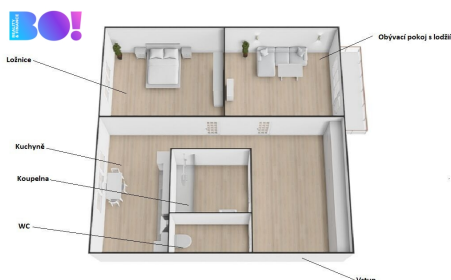


## Pronájem bytu 2+1, 54 m<sup>2</sup>, ul. tř. Těřeškovové, Karviná

tř. Těřeškovové, Karviná



**12 000 Kč**  
za měsíc

Ihned k dispozici



Vyřizuje

**Iveta Palochová**

**Kacalová**

**Tel.:** 725 80 80 80

**GSM:** +420 725 80 80 80

**E-mail:** [info@boreality.cz](mailto:info@boreality.cz)

<b>Dispozice bytu:</b>	2+1	<b>Podlaží v domě:</b>	2
<b>Počet podlaží v domě:</b>	5	<b>Celková podlahová plocha:</b>	54 m <sup>2</sup>
<b>Druh objektu:</b>	panelová	<b>Stav objektu:</b>	po rekonstrukci
<b>Vlastnictví:</b>	osobní	<b>Lodžie:</b>	3 m <sup>2</sup>
<b>Umístění objektu:</b>	klidná část obce	<b>Energetická náročnost:</b>	C - Úsporná

**POPIS NEMOVITOSTI:** Nabízíme k pronájmu krásný byt 2+1 s nově přistavěnou lodžíí po kompletní a velmi vkusné rekonstrukci na ulici Těřeškovové v Karviné. Jedná se o úplně první bydlení po rekonstrukci, takže na Vás čeká čistý, svěží a moderní domov, ve kterém ještě nikdo nebydlel.

Byt o celkové výměře 54 m<sup>2</sup> se nachází v 1. patře revitalizovaného panelového domu s výtahem. Díky praktickému dispozičnímu řešení nabízí dostatek prostoru i pohodlí pro jednotlivce, páry, menší rodinu i seniory, kteří hledají klidné a dlouhodobé bydlení v příjemné lokalitě s veškerou občanskou vybaveností na dosah.

Interiér bytu prošel kompletní rekonstrukcí s důrazem na moderní vzhled, praktičnost a komfort. V celém bytě byly položeny nové podlahy, zhotoveny nové omítky a kompletně vyměněna elektroinstalace. Byt disponuje novým zděným jádrem, díky kterému působí celý prostor čistě, moderně a vzdušně.

Dominantou bytu je nová moderní kuchyňská linka vybavená indukční varnou deskou, elektrickou troubou a digestoří. Kuchyň nabízí dostatek pracovního i úložného prostoru a je připravena pro pohodlné každodenní vaření. Koupelna je

vybavena novým zděným sprchovým koutem a elegantním moderním obkladem. Samostatné WC je samozřejmostí a zvyšuje komfort bydlení.

Velkou výhodou bytu je nově přistavěná prostorná lodžie, která poskytuje ideální místo pro ranní kávu, odpočinek po práci nebo posezení během teplých dní. K bytu náleží také sklepní kóje a obyvatelům domu je k dispozici kolovna.

Dům se nachází ve velmi dobře dostupné a oblíbené části Karviné. V blízkém okolí naleznete kompletní občanskou vybavenost - školy, školky, obchody, restaurace, lékaře, služby i zastávky MHD. Milovníci procházek a rodiny s dětmi ocení také blízkost parků, zeleně a dětských hřišť. Parkování je možné přímo u domu.

Měsíční nájemné činí 12.000 Kč + služby pro 1 osobu ve výši 2.500 Kč, celkem tedy 14.500 Kč měsíčně. Každá další osoba +1.000 Kč. Elektřinu si podnájemník převádí na sebe. Vratná kauce je ve výši jednoho měsíčního nájmu.

V případě zájmu o prohlídku nás neváhejte kontaktovat.