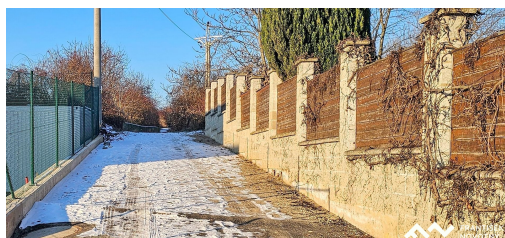
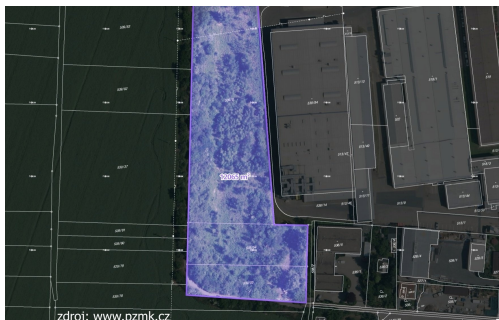


Prodej pozemků - Brno, Přízřenice (Vídeňská ulice)

Vídeňská, 61900, Brno-jih, Brno



Neuvedeno

za m²

cena k jednání, včetně
provize, včetně právního
servisu



Vyřizuje

František Novotný

Tel.: 608 336 976

GSM: +420 608 336 976

E-mail:

jsem@tvujmakler.cz

Celková plocha: 12 065 m²

Charakter okolní zástavby: komerční

Druh pozemku: pro komerční výstavbu

Komunikace: asfaltová

POPIS NEMOVITOSTI: Nabízíme k prodeji sousedící pozemky o celkové rozloze 12 065 m² v perspektivní lokalitě Brno - Přízřenice, přímo u Vídeňské ulice, jedné z hlavních dopravních tepen města.

Klíčové vlastnosti:

- Lokalita: Jižní část Brna, výborná dostupnost na dálnici D1 a do centra města.
 - Přístup: K pozemkům vede asfaltová komunikace ve vlastnictví města Brna a Modřic a na ni navazuje podél pozemků historická asfaltová cesta.
 - Inženýrské sítě: Přes pozemky vede elektrina, v lokalitě je plánováno prodloužení vodovodu.
 - Celková výměra: 12 065 m² (parcely č. 539/8, 539/54, 539/55).
- Územní plán a možnosti využití:
- Pozemky jsou součástí zóny VL-A3 - lehké výrobní a skladové plochy.
 - Přípustné využití: lehká výroba, skladování, provozy s nízkým dopadem (hluk, emise).
 - Nepřípustné: těžký průmysl, energeticky náročné technologie.
 - Lokalita je zahrnuta do rozvojového území města Brna (změna ÚPmB B40/15-0), s cílem vytvořit moderní městskou čtvrť kombinující výrobu, služby a občanskou vybavenost.

Aktuální stav a projekty:

- Souhlas EG.D., a.s. s FVe elektrárnou (999,9 kWp) - smlouva o připojení č. 9002124699.
- Na parcele 539/55 je navržena trafostanice a VN kabelová smyčka.
- Na parcele 539/8 je podána žádost o připojení záložního zdroje (diesel generátor 4000 kW).

Výhody investice:

- Strategická poloha v rozvojové zóně Brna.
- Napojení na hlavní dopravní tahy.

- Možnost okamžité realizace energetických projektů a lehké výroby.
- Budoucí růst hodnoty díky plánovanému rozvoji infrastruktury.

Cena a další informace na vyžádání.

Neváhejte nás kontaktovat pro více detailů a sjednání prohlídky.