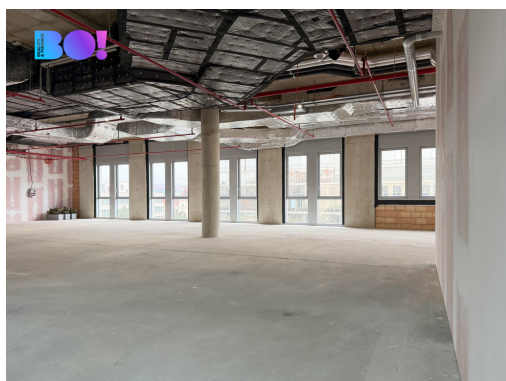
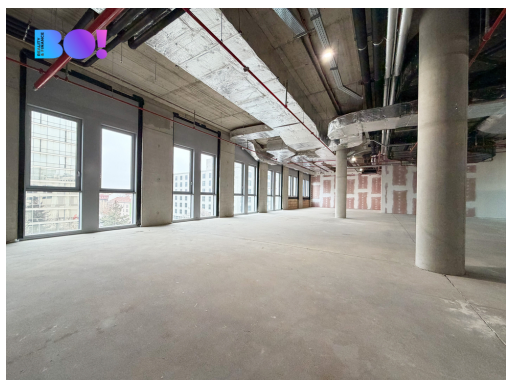


Reprezentativní prostory cca 380 m² - OC Stromovka, Praha 7 - Holešovice

Veletržní, Praha 7, Praha



Neuvedeno
za měsíc

cena u makléře



Vyřizuje

Denis Suleymanov

Tel.: 725 80 80 80

GSM: +420 725 80 80 80

E-mail: info@boreality.cz

Plocha kanceláří:	374 m ²	Druh objektu:	cihlová
Stav objektu:	velmi dobrý	Druh prostor:	Jiné
Ostatní:	Výtah	Doprava:	MHD; autobus
Voda:	Vodovod	Telekomunikace:	Telefon; Internet
Odpad:	Kanalizace	Energetická náročnost:	G - Mimořádně nehospodárná

POPIS NEMOVITOSTI: Nabízíme k pronájmu flexibilní prostory o celkové ploše cca 380 m² ve 2. nadzemním podlaží moderního polyfunkčního Centra Stromovka v Praze 7 - Holešovicích. Budova kategorie A kombinuje kanceláře, obchody, kavárny, restaurace, fitness a veškeré služby denní potřeby pod jednou střechou.

Prostor je ve stavu shell & core s možností stavebních úprav na míru - lze vytvořit kombinaci open space kanceláří, jednotlivých pracoven, ordinací, zasedacích místností a zázemí pro zaměstnance či klienty. Vhodné jako sídlo firmy, zdravotnické zařízení, klinika, showroom nebo reprezentativní klientské centrum s přímým přístupem z obchodní galerie.

- cca 380 m² v 2. NP s výbornou orientací v rámci centra Stromovka
- flexibilní dispozice, možnost úprav dle potřeb nájemce (shell & core)
- 24/7 ostraha objektu, reprezentativní vstupní prostory a možnost využít zázemí centra (kolárna, sprchy, služby,

restaurace, fitness)

- velkokapacitní podzemní parkování s možností pronájmu parkovacích stání

Centrum Stromovka se nachází v lukrativní části Prahy 7 - Holešovice, v oblasti známé jako Holešovický trojúhelník, jen pár kroků od parku Stromovka. V docházkové vzdálenosti je Výstaviště Holešovice (cca 300 m) a Planetárium hl. m. Prahy (cca 600 m), okolí nabízí zároveň i Letenské sady a kompletní občanskou vybavenost.

Dopravní dostupnost je výborná - v blízkosti jsou tramvajové zastávky s přímým spojením na metro C - Vltavská a Nádraží Holešovice, příjezd autem je pohodlný ze všech hlavních směrů.

Dostupnost: k dispozici po dohodě.

Cena nájmu a poplatků: pouze na vyžádání / při osobní prohlídce.