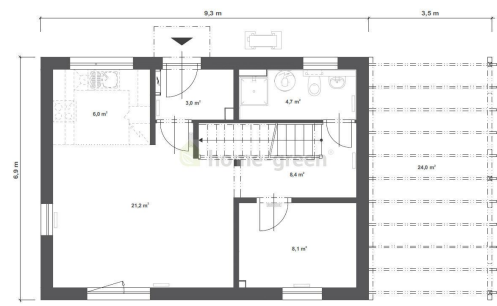
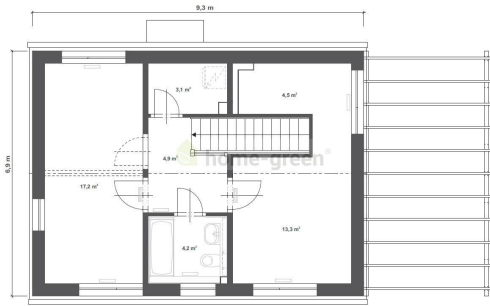


Prodej stavebního pozemku - 629 m², Veverské Knínice, Brno-venkov

66481, Veverské Knínice



Rezervace



Vyřizuje

Ing. Hana Vaculíková

Tel.: +420 778 845 154

GSM: +420 778 845 154

E-mail:

reality@dustmat.cz

Celková plocha: 629 m²

Charakter okolní zástavby: obytná

Komunikace: neupravená

Ostatní rozvody: Kabelová televize

Druh pozemku: pro bydlení

Umístění objektu: okraj obce

Elektrína: Elektro - 230 V

POPIS NEMOVITOSTI: Nabízíme ve výhradním zastoupení pěkný rovinatý stavební pozemek o velikosti 629 m² v obci Veverské Knínice, na kterém lze postavit samostatný přízemní nebo patrový rodinný domek pro vlastní nebo nájemní bydlení. Pozemek se nachází na kraji obce ve velmi klidné části Stavební šířka pozemku je cca 11 m a délka cca 57,18 m. Vodovodní a kanalizační přípojka je v ceně pozemku. Vjezd na pozemek vede z obecní cesty na kraji obce. Navrhujeme Vám jako nejvhodnější postavit na tomto pozemku RD KUBIS 99, který je revolučním domem na trhu s dřevostavbami. Je to moderní rodinný dům o dispozicích 4+kk, ideální dům pro rodiny s dětmi, s možností jednoduchého rozšíření na 5+kk. V přízemí se nachází kuchyňský kout spojený s obývacím pokojem, který umožní přímý vstup na slunnou terasu. Nechybí tu ani samostatný pokoj a koupelna. V podkroví se pak nachází další 3 prostorné pokoje a praktická technická místnost. Samozřejmostí je i druhá koupelna. Půdorys o rozměru 9,34 × 6,91 m vám v tomto patrovém rodinném domě poskytne téměř 100 m² podlahových ploch. Navíc vám KUBIS 99 nabízí možnost rozšíření z dispozice 4+kk na 5+kk. Vedle domu se skvěle hodí i dřevěná pergola, která poslouží jako stání pro auto. Zastavěná plocha je 65 m².

Veverské Knínice jsou obec v okrese Brno-venkov v Jihomoravském kraji. Leží na rozhraní Boskovické brázdy a Křižanovské vrchoviny. Krásná příroda v okolí obce poskytuje velké možnosti pro volnočasovou aktivitu v blízkosti Brněnské přehrady a hradu Veveří. Ve Veverských Knínicích můžete navštívit kapličku sv. Ludmily s kamenem z Araratu, případně zrekonstruovanou sokolovnu. Pro výlety do okolí se hodí Podkomorské lesy s památníkem Helenky z Pohádky máje, nebo se můžete vydat na nedalekou vyhlídku Trůn. Mezi další blízké cíle patří Jarošův mlýn ve Veverské Bítýšce, hrad Veveří nebo Auto-motodrom Brno v Ostrovačicích. Obec je součástí dobrovolného svazku obcí Panství hradu veverského. V současné době je v obci 332 domů a žije tu přibližně 954 obyvatel. Obec je vzdálená cca

10 km od města Rosice a cca 20 Km západně od města Brno. Sjezd z dálnice D1 je v blízkosti 3 km u obce Ostrovačice a v centru Brna lze být autem za 15 minut. Uveřejněné fotografie RD k výstavbě jsou pouze ilustrativní. Doporučujeme.