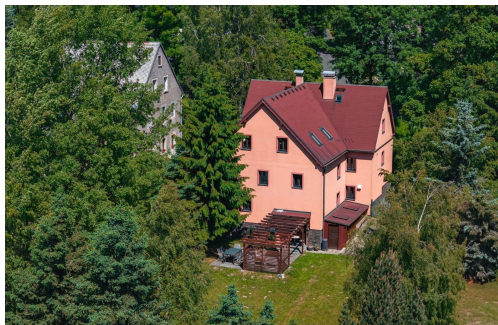




Stylová horská chalupa/rodinný dům se zahradou, saunou a dechberoucími výhledy - Krušné hory, obec K

Hamerská, Kovářská



11 900 000 Kč
za nemovitost

Cena je včetně veškerého právního servisu a poplatku RK



Vyřizuje

Mgr. Filip Hrdoušek**Tel.:** 774802222**GSM:** 774802222**E-mail:**f.hrdousek@email.cz

Poloha objektu:	samostatný	Druh objektu:	cihlová
Stav objektu:	po rekonstrukci	Počet podlaží v objektu:	3
Typ domu:	patrový	Zastavěná plocha:	148 m ²
Užitná plocha:	320 m ²	Plocha parcely:	909 m ²
Plocha zahrady:	761 m ²	Plocha sklepu:	6 m ²
Popis vybavení:	.	Elektrina:	Elektro - 230 V; Elektro - 380 V
Voda:	Místní zdroj vody; Vodovod	Telekomunikace:	Telefon; Internet
Odpad:	Kanalizace	Energetická náročnost:	C - Úsporná

POPIS NEMOVITOSTI: Hledáte místo, kde se snoubí horský klid, prostor, pohodlí a jedinečná atmosféra? Na okraji oblíbeného městyse Kovářská, přímo v srdci Krušných hor a jen několik minut jízdy od Skiareálu Klínovec, nabízíme ke koupi výjimečnou chalupu, která vás okouzlí hned při prvním setkání.

Tato pečlivě udržovaná a postupně rekonstruovaná chalupa nabízí ideální zázemí pro velkou rodinu, přátele i hosty. Interiér citlivě kombinuje tradiční horské prvky s moderním komfortem a vytváří příjemné prostředí, kde se budete cítit opravdu doma.

Dispozičně je dům řešen jako 7+1. K dispozici je pět samostatných ložnic, dvě koupelny, oddělené WC, prostorná kuchyně s jídelnou, opravdu velká útulná společenská podkrovní místnost, stylová párty místnost s krbem a vinný sklípek, který potěší nejen milovníky vína. Výjimečným benefitem je finská sauna s odpočívárnou, ideální pro relaxaci po celodenním sportování.

Dům je třípodlažní, kolaudovaný jako rodinný dům s číslem popisným, se zastavěnou plochou 148 m² a užitnou

plochou cca 320 m², přičemž každé podlaží nabízí zhruba 100 m².

V průběhu let prošla nemovitost rozsáhlou rekonstrukcí - modernizován byl topný systém, dům je zateplen patnácti centimetry černého polystyrenu, osazena jsou nová dřevěná okna, střešní okna Velux a kompletně nová střecha s krytinou z kanadského šindele. Podlahy jsou převážně dřevěné, někde s dlažbou.

Velkou předností je zahrada s krásnými výhledy do okolní horské krajiny. Nabízí pergolu, venkovní krb, udírnu a dostatek prostoru pro posezení s rodinou, přáteli i pro dětské hry. Dům i zahrada poskytují dostatek soukromí a zároveň otevřené výhledy do přírody.

Nemovitost je ve výborném technickém stavu, ihned obyvatelná, a přitom si zachovává své kouzlo a charakter pravé horské chalupy.

Díky své poloze je ideální nejen pro celoroční bydlení, ale také jako investiční příležitost pro rekreační pronájmy. V létě vás čekají turistické trasy a cyklostezky, v zimě špičkové lyžování na Klínovci a v okolních areálech.

Dům je napojen na elektřinu, obecní vodovod a spádovou kanalizaci.

Pokud hledáte místo s duší, kde si odpočínáte v každém ročním období a zároveň získáte prostor, pohodlí i potenciál do budoucna, tato chalupa je přesně pro vás.

Neváhejte nás kontaktovat pro více informací nebo sjednání osobní prohlídky - rádi vám toto výjimečné místo představíme naživo.