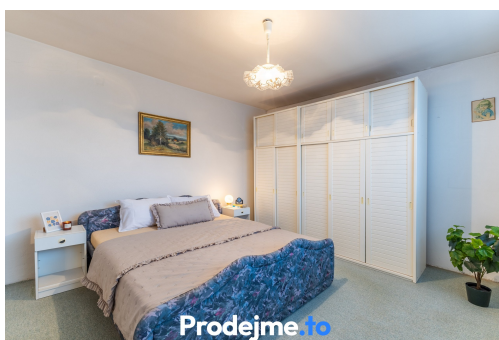


Prodej rodinného domu 5+kk , 108 m² - Hevlín

67169, Hevlín



5 490 000 Kč

za nemovitost



Vyřizuje

Tomáš Plechatý

Tel.: +420 735 760 218

GSM: +420 723 806 964

E-mail:

tomas.plechaty@prodejme.to

Poloha objektu:	rohový	Druh objektu:	cihlová
Stav objektu:	dobrý	Počet podlaží v objektu:	1
Typ domu:	patrový	Zastavěná plocha:	108 m ²
Užitná plocha:	108 m ²	Plocha parcely:	609 m ²
Umístění objektu:	klidná část obce	Komunikace:	asfaltová
Elektřina:	Elektro - 230 V; Elektro - 400 V	Voda:	Vodovod
Plyn:	Plynovod	Topení:	Ústřední - plynové
Odpad:	Kanalizace	Energetická náročnost:	G - Mimořádně nehospodárná

POPIS NEMOVITOSTI: Představuji vám prostorný a udržovaný rodinný dům s příjemnou zahradou.

- + 5+kk
- + 108 m²
- + pozemek 609 m²
- + rohový řadový dům

- + plastová okna
- + částečně vybavený
- + sklep

Tohle je rodinný dům, ve kterém můžete bydlet klidně hned - a pokud budete chtít, promyšlenou rekonstrukcí z něj postupně vytvoříte ideální domov pro větší rodinu. Nemovitost je v původním, ale velmi udržovaném stavu, s plastovými okny s izolačními dvojskly a plastovými vstupními dveřmi.

Velkým benefitem je poloha na konci řadové zástavby. Dům má sousedy pouze z jedné strany, což zajišťuje více soukromí a klidnější prostředí, a to jak v interiéru, tak na zahradě. Dům je dvoupodlažní a nabízí dispozici 5+kk o celkové ploše 108 m², doplněnou menším sklepem.

V přízemí o ploše 61 m² se nachází hlavní obytná část - velký obývací pokoj s kuchyňským koutem, vstupní hala, chodba, samostatná toaleta, technická místnost, dvě praktické spíže (1,18 m² a 1,8m²), veranda, sklep a další úložný prostor pod schodištěm.

V patře je klidová část domu, která zahrnuje dva větší pokoje, menší ložnici, koupelnu s vanou a toaletou a chodbu se schodištěm. Celková plocha patra činí bezmála 47 m², což poskytuje dostatek místa pro rodinu i případný pracovní kout.

Pozemek má celkovou výměru 609 m², přičemž samotná zahrada zabírá přibližně 470 m². Na dům navazuje dvorek se zpevněnou plochou a vstupem do hospodářských budov, které se táhnou podél okraje pozemku až do jeho zadní části. Tyto prostory poskytují dostatek místa pro skladování, dílnu nebo další praktické využití. Většina zahrady je zatravněná a soukromí zde zajišťují vzrostlé stromy a zeleň na hranicích pozemku. Na pozemek je navíc možné vjet také ze strany, což dále rozšiřuje jeho využití.

Vybavení zobrazené na fotografiích a ve videu je součástí prodeje. Dům je napojen na veškeré inženýrské sítě. Vytápění zajišťuje plynový kotel, ohřev vody elektrický bojler.

Zaujal vás tento rodinný dům? Rád vás přivítám na osobní prohlídce a zodpovím veškeré dotazy. S financováním vám mohou pomoci naši hypoteční specialisté.