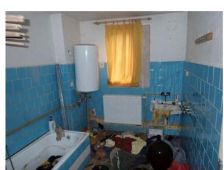
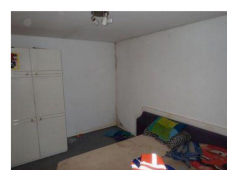
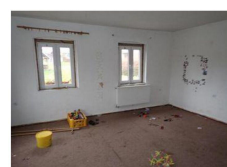


Rodinný dům - Chudeč, Bezvěrov

33041, Bezvěrov



1 330 000 Kč

za nemovitost

2/3 ceny určené znaleckým posudkem



Vyřizuje

Tomáš Zelenka
Tel.: 257 314 251

GSM: +420 724 941 538

E-mail:
tomaszelenka@naxos.cz

Poloha objektu:	samostatný	Druh objektu:	cihlová
Stav objektu:	před rekonstrukcí	Počet podlaží v objektu:	2
Typ domu:	patrový	Zastavěná plocha:	94 m ²
Užitná plocha:	123 m ²	Plocha parcely:	1724 m ²
Umístění objektu:	klidná část obce	Energetická náročnost:	G - Mimořádně nevhodná

POPIS NEMOVITOSTI: Předmětem elektronické dražby je samostatně stojící rodinný dům se zahradou v obci Chudeč, Bezvěrov.

Popis nemovitosti

Jedná se o starší rodinný dům s jedním nadzemním podlažím, obytným podkrovím a částečným podsklepením. Objekt má zděnou konstrukci a sedlovou střechu. Dům je napojen na dostupné inženýrské sítě v rozsahu obvyklém pro danou lokalitu (voda, elektřina, kanalizace do septiku).

Technický stav

Podle znaleckého posudku je nemovitost ve zhoršeném technickém stavu, odpovídajícím jejímu stáří a dlouhodobě omezené údržbě. Na objektu jsou patrné známky opotřebení. Stavba a je určena k rozsáhlé rekonstrukci, případně k dalším stavebním úpravám dle záměru nového vlastníka. Dům je vyklizený a neobývaný. Znalecký posudek konstatuje, že technický stav má negativní vliv na celkovou hodnotu nemovitosti, což je zohledněno ve výsledném ocenění.

Dispozice

Rodinný dům je dispozičně řešen jako soubor obytných a obslužných místností v 1. nadzemním podlaží a podkroví,

doplněný o komunikační a technické prostory. Součástí objektu je rovněž částečné podsklepení.

Plochy

- Započitatelná užitná plocha domu: 122,98 m²
- Celková užitná plocha domu: 141,43 m²
- Zastavěná plocha domu: cca 94 m²
- Celková výměra pozemků: 1 724 m²

Pozemky tvoří funkční celek se stavbou.

Forma prodeje

Nemovitost je prodávána formou elektronické dražby v rámci insolvenčního řízení.

Prodej probíhá dle podmínek stanovených v dražební vyhlášce, která obsahuje veškeré informace o průběhu dražby, termínech, výši dražební jistoty a dalších náležitostech.

Termín konání dražby: 23.4.2026

Vyvolávací cena: 1.330.000,- Kč

Minimální příhoz: 5.000,- Kč

Dražební jistota: 50.000,-

Na vyžádání rádi zašleme znalecký posudek i dražební vyhlášku.

S dalšími otázkami se obraťte přímo na prodejce.