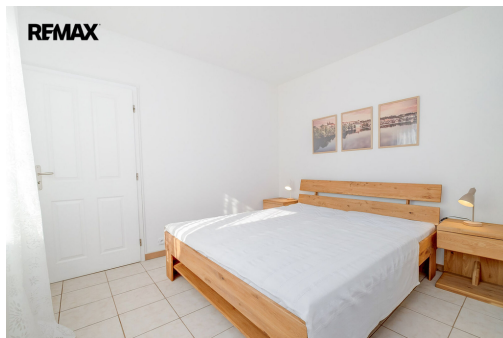


Byt 2KK k pronájmu v rodinném domě s parkováním

Brusnicová, Květnice



18 500 Kč
za měsíc



Vyřizuje

Chantal Elexová**Tel.:** 603 455 857**GSM:** +420721968191**E-mail:**chantal.elexova@re-max.cz**Dispozice bytu:** 2+kk**Počet podlaží v domě:** 1**Druh objektu:** cihlová**Vlastnictví:** osobní**Doprava:** vlak; silnice; MHD;
autobus**Podlaží v domě:** 1**Celková podlahová plocha:** 43 m²**Stav objektu:** velmi dobrý**Umístění objektu:** klidná část obce**POPIS NEMOVITOSTI:** Byt 2KK k pronájmu v Květnici u Prahy

Nájemné 18.500 Kč/měs.

Poplatky 3.000 Kč/měs/na 1 osobu (elekřina, voda, teplo)

Odměna RK 22.385 Kč

Kauce 40.000 Kč/jednorázově

Byt je volný po domluvě se stávajícím nájemníkem.

Nově nabízíme byt 2KK se samostatným vchodem v rodinném domě v Květnici k dlouhodobému pronájmu. Jedná se o kompletně nově zrekonstruovanou bytovou jednotku. Nové podlahy, sanita, dveře, kuchyňská linka.

Kuchyňská linka je vybavena elektrickou troubou se sporákem, ledničkou, mrazákem, kávovarem a digestoří. S kuchyní je spojený obývací pokoj s jídelním stolem a malou sedačkou. Byt disponuje skvělou dispozicí, která nabídne prostornou ložnici s postelí, matrací, šatní skříní a velkým francouzským oknem do zahrady. Francouzským oknem se

můžete také dostat z obývacího pokoje na zahradu. Zahrada je společná s majiteli domu a po dohodě je možné ji využívat. V koupelně je sprchový kout, toaleta a pračka.

Před domem je také samostatné parkovací stání pro nájemníky.

Lokalita rodinného domu se nachází v klidné části obce Květnice na východním okraji Prahy v těsné blízkosti přírody a bezprostřední blízkosti města. V obci Květnice se nachází mateřská škola, penziony, střelnice, restaurace, dětské hřiště a rybník. V blízkém okolí se rozléhá chráněná krajinná oblast Škvorecká obora, Klánovická rezervace a je zde mnoho turistických cest.

Dopravní dostupnost zajišťují pravidelné autobusové linky v Květnici a vlak v sousedních Úvalech a Klánovicích. Cesta vlakem na Masarykovo nádraží v Praze trvá 25 minut. Ke stanici metra B - Černý Most se dostanete autem za 15 minut.

Majitelé shánějí spolehlivého a dlouhodobého nájemníka, který se o bytovou jednotku bude hezky starat a bude jim bezproblémovým sousedem. Pokud jsme vás naší nabídkou zaujali, neváhejte nás kontaktovat pro sjednání individuální prohlídky. Pronajímající si vyhrazuje právo vybrat nájemce na základě jím zvolených kritérií.