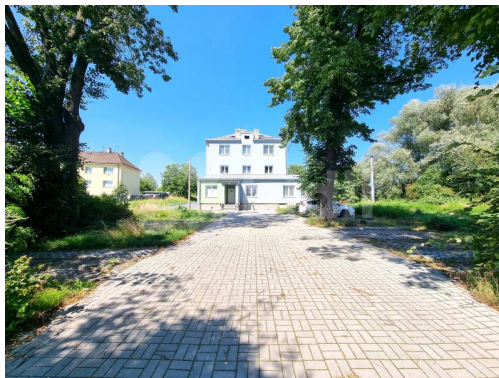


Pronájem cihlového bytu 1+kk v Prosenicích.

U Nádraží, 75121, Prosenice



7 000 Kč
za měsíc

Nájemné 7.000,- Kč/měs. +
2.500 Kč/měs inkaso a
služby



Vyřizuje

Věra Kubová

Tel.: 774 110 007

GSM: 774 110 007

E-mail: info@bidli.cz

Dispozice bytu:	1+kk	Podlaží v domě:	2
Počet podlaží v domě:	3	Celková podlahová plocha:	30 m ²
Druh objektu:	cihlová	Stav objektu:	velmi dobrý
Vlastnictví:	osobní	Doprava:	vlak; silnice; autobus
Elektrina:	Elektro - 230 V	Voda:	Vodovod
Topení:	Lokální - elektrické	Odpad:	Kanalizace
Energetická náročnost:	G - Mimořádně nehospodárná		

POPIS NEMOVITOSTI: V zastoupení majitele nabízíme k pronájmu cihlový byt 1+kk s vlastním parkovacím místem u domu v obci Prosenice.

Bytová jednotka se nachází v 1. patře kompletně zrekonstruovaného cihlového domu. K dispozici jsou plastová okna se žaluziemi, kuchyňský kout s elektrickým sporákem a troubou, koupelna se sprchovým koutem a toaletou. Podlahy tvoří PVC a keramická dlažba. Vytápění je řešeno elektrickými přímotopy, ohřev vody zajišťuje elektrický bojler.

Nájemné činí 7.000 Kč/měsíc + zálohy na služby a elektřinu cca 2.500 Kč.

Vratná kauce je stanovena ve výši dvou měsíčních nájmů + jednorázová provize RK.

Majitel akceptuje i zájemce pobírající sociální dávky v případě, že si sociální dávky vyřizují sami.

Domácí mazlíčci bohužel nejsou povoleni. Výhodou je několik parkovacích míst přímo u domu a výborná dopravní dostupnost - autobusové zastávky směr Přerov, Velký Újezd, Kozlov, Záběštní Lhota, a také blízké vlakové nádraží. Aktuálně jsou k dispozici tři bytové jednotky 1+kk o výměře cca 20-35 m² umístěné v 1. a 2. patře bytového domu.

Byt volný ihned.

Prohlídky jsou možné po předchozí domluvě s majitelem.

Více informací Vám poskytne realitní specialista.