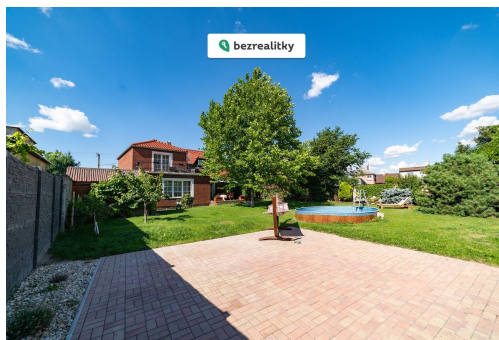
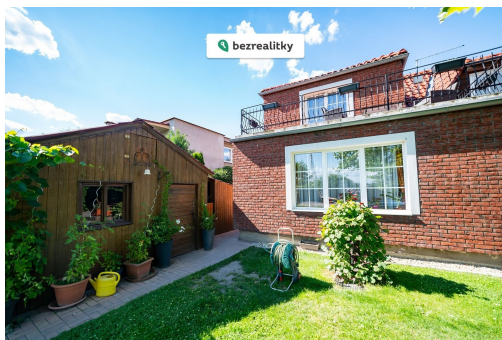
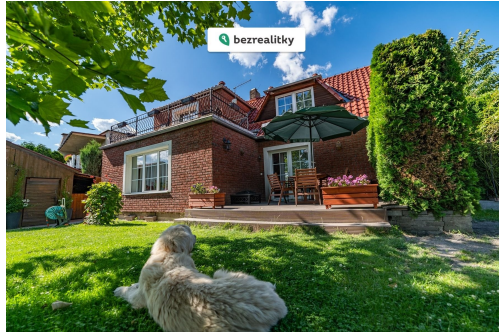


Prodej domu 156 m², pozemek 742 m²

Marie Majerové, 27309, Kladno



11 950 000 Kč
za nemovitost



Vyřizuje

Bezrealitky s.r.o**GSM: +420 226 254 111****E-mail:**inzerce@bezrealitky.cz

Poloha objektu:	samostatný	Druh objektu:	cihlová
Stav objektu:	velmi dobrý	Počet podlaží v objektu:	1
Typ domu:	přízemní	Zastavěná plocha:	156 m ²
Užitná plocha:	156 m ²	Plocha parcely:	742 m ²
Plocha sklepu:	20 m ²	Ostatní:	Parkoviště
Energetická náročnost:	G - Mimořádně nehospodárná		

POPIS NEMOVITOSTI: Rodinný dům 4+1 s podlahovou plochou 156 m², který stojí v klidné ulici Marie Majerové v Kladně-Švermově. Nemovitost stojí na parcele o celkové výměře cca 742 m², kde zastavěná plocha tvoří 117 m² a zahrada 625 m². Součástí prodeje je terasa, zahradní domek, zapuštěný kruhový bazén, vzrostlá zeleň a parkování pro dva vozy na vlastním pozemku. Dům je zděný, s fasádou v cihelném obkladu a střechou z pálených tašek, okna domu jsou plastová. Vytápění zajišťuje nedávno vyměněný plynový kotel doplněný krbovými kamny, teplou vodu ohřívá elektrický bojler. Nemovitost je napojena na vodovod i kanalizaci, orientační provozní náklady se pohybují kolem 5 000 Kč/měsíc dle užívání.

Dispozice domu je přehledná a praktická. V přízemí se vstupuje přes zádveří do prostorného obývacího pokoje s krbem, na který navazuje samostatná kuchyně. Koupelna má rohovou vanu a zděný sprchový kout, toaleta je samostatná. V patře jsou tři pokoje: ložnice, pokoj s vlastním vstupem na velkou terasu a třetí, průchozí pokoj, který může sloužit buď jako další obytný pokoj, nebo jako pracovna či šatna. V suterénu se nachází sklep s technickým zázemím (kotel, bojler) a dostatkem úložných prostor. Prostorná terasa v přízemí plynule propojuje dům se zahradou.

Lokalita Švermov je vyhledávaná pro svůj klid, zeleň a dobrou dostupnost. V docházkové vzdálenosti je železniční stanice Kladno-Švermov. Aktuálně probíhá modernizace trati Praha-Kladno včetně napojení na letiště. Po dokončení tzv. rychlodráhy se významně zrychlí spojení přímo do centra Prahy. Do Prahy se pohodlně dostanete i autem: na letiště Václava Havla za přibližně 20-25 minut, do Dejvic přes D7 obvykle za 25-35 minut podle provozu. V pěším

dosahu jsou zároveň zastávky MHD, základní občanská vybavenost a rozsáhlý les vhodný na každodenní procházky.

Cena: 11 950 000 Kč. Prodej bez realitní kanceláře, kupní cena bude složena do advokátní úschovy a vyplacena po vkladu vlastnického práva do katastru a splnění smluvních podmínek. V případě zájmu mohu poskytnout kompletní PDF PENB. Pro bližší informace a domluvení osobní prohlídky mě prosím kontaktujte prostřednictvím zpráv na této komunikační platformě. Realitní kanceláře nevolat. Tato nemovitost je určena výhradně přímým zájemcům o koupi. Na inzerát můžete také reagovat přímo na webu Bezrealitky.