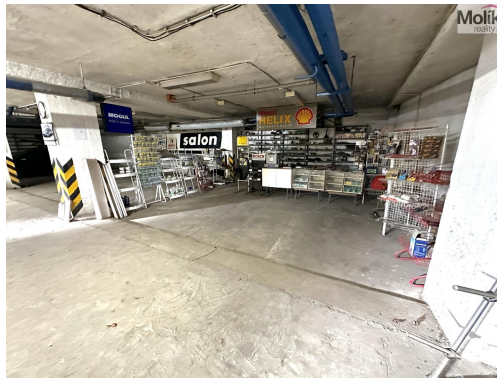
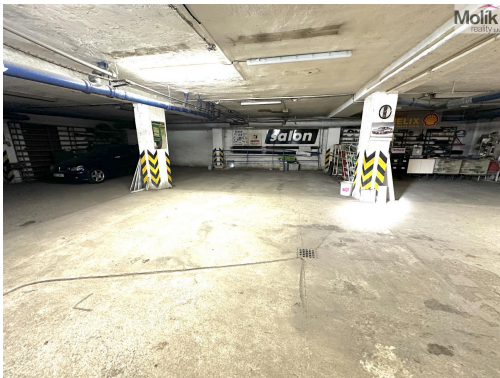


Pronájem skladového prostoru 1046 m2 Bož. Němcové Příbram - Příbram VII

Bož. Němcové, 26101, Příbram

**83 680 Kč**
za měsíc

Vyřizuje

Jan Teleki

Tel.: +420 773999243

GSM: +420 773999243

E-mail: j.teleki@email.cz

Plocha kanceláří:	1046 m ²	Druh objektu:	panelová
Stav objektu:	dobrý	Druh prostor:	Skladovací
Umístění objektu:	rušná část obce	Doprava:	silnice; MHD; autobus
Elektřina:	Elektro - 230 V	Voda:	Místní zdroj vody
Topení:	Ústřední - dálkové	Odpad:	Kanalizace

POPIS NEMOVITOSTI: Nabízíme k pronájmu rozsáhlé skladové prostory v suterénu o celkové výměře 1 046 m², situované přímo v centru Příbram. Prostory dříve sloužily jako garáže, což zajišťuje jejich praktické uspořádání a odolnost.

Klíčové parametry a vybavení:

Celková plocha: 1 046 m.

Světlá výška: V interiéru velkorysých 2,70 m (vjezd do objektu limitován výškou 2,0 m)

Zázemí: Součástí prostoru je kancelářská buňka (vhodná jako administrativní zázemí nebo výdejna) a vlastní WC.

Stav: Suché prostory s pevnou podlahou, osvětlením a rozvodou elektřiny.

Hlavní výhody:

Strategická poloha: Umístění přímo v centru města zajišťuje perfektní dostupnost pro klienty i zaměstnance.

Variabilita: Díky historii garáží je prostor vhodný pro skladování, lehkou dílnu, e-shop s centrálním skladem nebo

archiv.

Administrativní zázemí: Kancelářská buňka přímo uvnitř prostoru umožňuje okamžitý provoz firmy.

Využití:

Vzhledem k vjezdové výšce 2 metry je prostor optimální pro firmy využívající flotilu osobních vozů.

Pro více informací mne kontaktujte 7 dní v týdnu.