

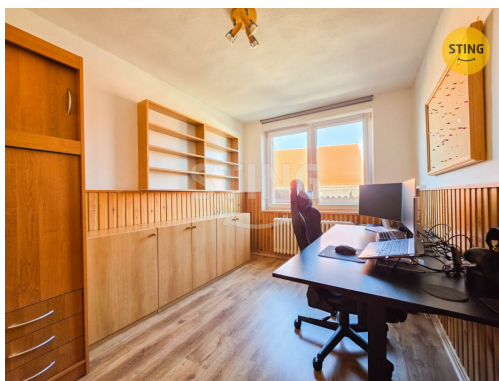


Prodej - Domy a vily

číslo zakázky: 134345

## Prodej rodinného domu, Batelov

Perletářská, Batelov



**5 290 000 Kč**  
za nemovitost



Vyřizuje

**David Zeman**

**Tel.:** 800 10 30 10

**GSM:** 800 10 30 10

**E-mail:**

[zakaznický.servis@rksting.cz](mailto:zakaznický.servis@rksting.cz)

<b>Poloha objektu:</b>	rohový	<b>Druh objektu:</b>	smíšená
<b>Stav objektu:</b>	dobrý	<b>Počet podlaží v objektu:</b>	3
<b>Typ domu:</b>	patrový	<b>Zastavěná plocha:</b>	158 m <sup>2</sup>
<b>Užitná plocha:</b>	298 m <sup>2</sup>	<b>Plocha parcely:</b>	158 m <sup>2</sup>
<b>Umístění objektu:</b>	klidná část obce	<b>Doprava:</b>	vlak; silnice; autobus
<b>Elektrina:</b>	Elektro - 230 V; Elektro - 380 V	<b>Voda:</b>	Vodovod
<b>Plyn:</b>	Plynovod	<b>Topení:</b>	Ústřední - plynové
<b>Odpad:</b>	Kanalizace	<b>Energetická náročnost:</b>	G - Mimořádně nehospodárná

**POPIS NEMOVITOSTI:** Nabízíme k prodeji rodinný dům v Batelově o dispozici 5+kk, který potěší jak početnější rodinu, tak i každého, kdo má rád prostor a variabilitu využití. Dům prošel částečnou rekonstrukcí, má zateplenou fasádu a je podsklepený, takže o úložné prostory zde rozhodně není nouze. V prvním nadzemním podlaží se nachází dvě garáže, přičemž v zadní garáži je k dispozici montážní jáma. Je zde také místnost, která si přímo říká o využití jako klubovna, kde se dají trávit dlouhé večery s přáteli bez rušení zbytku domu. Druhé nadzemní podlaží tvoří kuchyně propojená s obývacím prostorem, ložnice a další pokoj, takže zde pohodlně funguje hlavní obytná část domu. Ve třetím nadzemním podlaží jsou pak dva samostatné pokoje, ideální jako dětské pokoje, pracovna nebo pokoj pro hosty. Dům

působí velmi prakticky, nabízí dostatek soukromí i prostoru pro každodenní život a díky své dispozici umožňuje nové majitele přizpůsobit si ho přesně podle svých představ. Batelov navíc poskytuje kompletní občanskou vybavenost a dobrou dostupnost do okolních měst, takže se jedná o zajímavou volbu jak pro rodinné bydlení, tak i jako dlouhodobou investici.