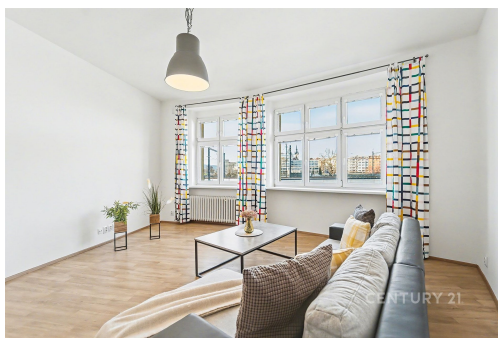


Prodej - Byty

číslo zakázky: 972529

Prostorný byt 2+1, 82 m² po rekonstrukci, metro Vltavská - Holešovice, výhled na Petřín a v budoucnu

Za viaduktem, Praha 7, Praha



11 300 000 Kč
za nemovitost



Vyřizuje
David Votápek
Tel.: 224 267 544
GSM: +420 725 293 221
E-mail:
david.votapek@century21.cz

Dispozice bytu:	2+1	Podlaží v domě:	3
Počet podlaží v domě:	7	Celková podlahová plocha:	82 m ²
Druh objektu:	cihlová	Stav objektu:	po rekonstrukci
Vlastnictví:	osobní	Výška stropu:	3
Sklep:	3 m ²	Popis vybavení:	.
Doprava:	vlak; MHD	Elektrina:	Elektro - 230 V
Voda:	Místní zdroj vody; Vodovod	Telekomunikace:	Telefon; Internet
Plyn:	Plynovod	Odpad:	Kanalizace
Energetická náročnost:	D - Méně úsporná		

POPIS NEMOVITOSTI: Prostorný (82 m²) světlý (orientace jihozápad/východ) byt 2+1 po celkové rekonstrukci z roku 2019 se sklepem (3 m²) ve druhém patře udržovaného rekonstruovaného domu s výtahem, jen 2 min. od stanice metra a tramvají Vltavská s budoucím výhledem na budovu Vltavské filharmonie v atraktivní rozvíjející se části Prahy 7 vyhledávané čtvrti Holešovice.

Klasická dispozice 2+1 typická pro starší zástavbu s orientací kuchyně (14 m²) na východ do vnitrobloku a obou obytných pokojů (25 a 22 m²) na jihozápad s výhledem na město, Petřín, řeku Vltavu a v budoucnu (2033) výjimečnou budovu Vltavské filharmonie, které se stane nejen kulturním symbolem, ale také klíčovým akcelerátorem rozvoje transformačního území Holešovice BubnyZátory. Její výstavba spolu s revitalizací přilehlého okolí promění lokalitu Vltavská v moderní městskou čtvrť, která nabídne kvalitní bydlení, občanskou vybavenost spolu se stávající vynikající dopravní dostupností MHD.

V rámci rekonstrukce bytu byly instalovány nové rozvody elektřiny, vody, odpadu a položeny nové podlahy (plovoucí laminátová podlaha položena na původní parkety). Nově byla vybudována koupelna s vanou a samostatné WC vč. obkladů, sanity, baterií a pořízena byla i nová pračka. Nově byla též kuchyně včetně kuchyňské linky se spotřebiči (el. trouba, plynový sporák, myčka, lednice s mrazákem). Okna jsou plastová.

V bytě se nachází také praktická komora (4 m²) a malý sklad např. na potraviny (0,5 m²)
Dům byl částečně rekonstruován vč. zateplení, výměny stoupaček, rekonstrukce sklepů a domovní plynové kotelny, která zajišťuje dodávku tepla i teplé vody do bytů.

Poplatky do SVJ včetně záloh na teplo a teplou vodu 6.000 Kč.

Neváhejte kontaktovat makléře pro prohlídku bytu v rozvíjející se čtvrti v lokalitě s investičním potenciálem.