

Prodej komerční budovy, Kostelec nad Orlicí

Husova, 51741, Kostelec nad Orlicí



Neuvedeno
za nemovitost

info v RK



Vyřizuje

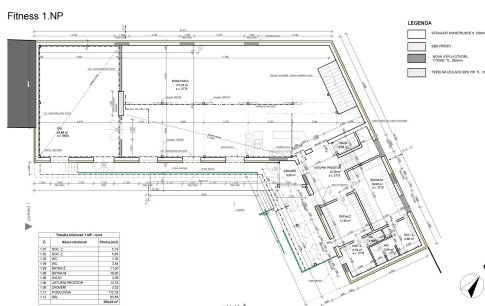
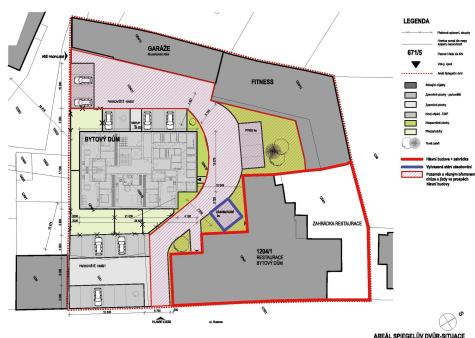
Luboš Perníček

Tel.: 702 076 616

GSM: +420 702 076 616

E-mail:

lubos.pernicek@rsq.cz



Celková plocha: 470 m²

Druh objektu: cihlová

Účel budovy: Sklad

Voda: Vodovod

Energetická náročnost: G - Mimořádně nehospodárná

Počet podlaží: 1

Stav objektu: před rekonstrukcí

Ostatní: Parkoviště

Odpad: Kanalizace

POPIS NEMOVITOSTI: Nabízíme k prodeji sklad s vydaným stavebním povolením k přestavbě na fitness centrum.

Objekt je součástí uzavřeného areálu Spiegelův dvůr, který prochází revitalizací. Součástí areálu je nyní stavba řadových garáží a hlavní budova po rekonstrukci, kterou tvoří restaurace v přízemí a byty v nadzemních podlažích.

Nabízený sklad je ve stavu k rekonstrukci a projekt počítá s celkem 470 m² užité plochy ve dvou podlažích. Z toho je v plánu cca 273 m² plochy k cvičení, zbytek tvoří zázemí.

Přímo v areálu jsou v tuto chvíli plánována 4 vyhrazená parkovací místa pro fitness.

V případě dotazů kontaktujte makléře nemovitosti.