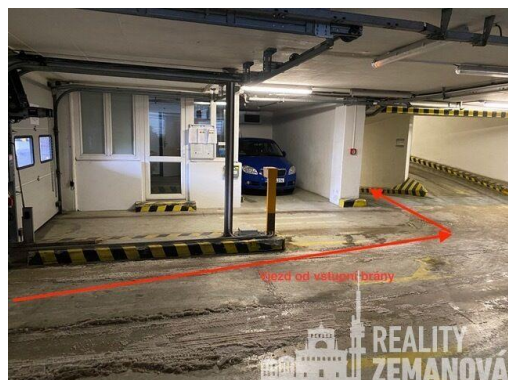
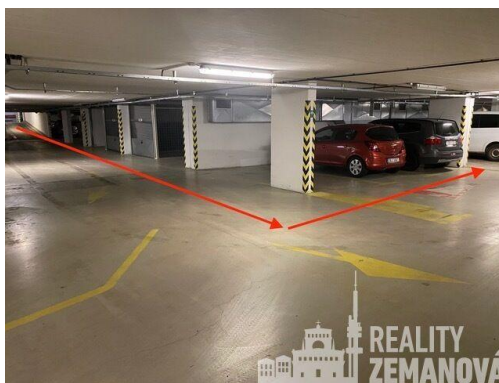
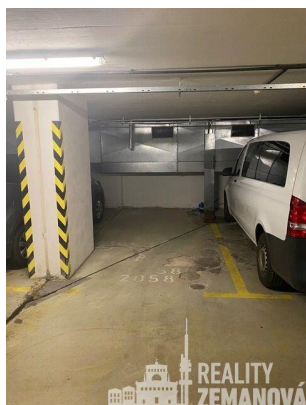


## Pronájem garážového stání přímo u metra Hůrka, P-5

Petržálkova, 15800, Praha 13, Praha



**2 250 Kč**

za měsíc

Provize RK 1 nájem



Vyřizuje

**Miroslava Zemanová**

**Tel.:** +420 608 473 229

**GSM:** +420 608 473 229

**E-mail:**

[sprava.nemovitosti@seznam.cz](mailto:sprava.nemovitosti@seznam.cz)

**Počet podlaží v domě:** 3

**Stav objektu:** velmi dobrý

**Druh objektu:** skeletová

**Komunikace:** asfaltová

**POPIS NEMOVITOSTI:** Nabízíme k dlouhodobému pronájmu garážové stání oddělené závorou, volně dostupné z venku budovy. Vjezd je přes závoru - čip. Číslo stání 2058.

Garážové stání (GS) je přímo u výlezu z metra Hůrka a navíc z parkovacího místa jsou schody pod zámkem, kterými lze do metra vstoupit a naopak. Vjezd je zajištěn přes chip, který otevírá uzavíratelná rolovací vrata, za kterými hned je stanoviště hlídací služby. Kamerový systém. GS je velmi snadno dostupné - po vjezdu se zabočí doleva a prakticky hned na kraji je k dispozici (tj. není třeba složitého ježdění jako v parkovacím domě). Celý prostor je pravidelně kontrolován a uklízen.

Nespornou výhodou je, že z garážového stání je přímo výlez do metra Hůrka. Kromě lidí, kteří v místě bydlí je stání vhodné i pro ty, co do Prahy dojíždí a rádi parkují někde na okraji a pak se do centra dopravují metrem.

Šířka: 220 cm; výška 250 cm; hloubka 500cm

Pohodlně se tam vejde i velké auto, např. skříňový Mercedes.

Nájemné: 2.250,- Kč/měs. včetně služeb

Kauce: 2250

Provize RK: 1 nájem