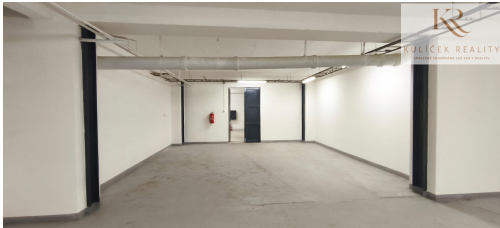


**Pronájem Skladu 404 m2, kancelář 31m2, Praha 9 - Ve Žlíbku ul.**

Ve žlíbku, Praha 20, Praha

**53 579 Kč**

za měsíc

Záloha na služby 26.136,-  
Kč/měs., Jistina ve výši 2x  
měs. nájemné, DPH

Vyřizuje

**Michal Kulíček****Tel.:** 732 865 681**GSM:** +420732865681**E-mail:**[michal@kulicekrealty.cz](mailto:michal@kulicekrealty.cz)

<b>Plocha kanceláří:</b>	435 m <sup>2</sup>	<b>Druh objektu:</b>	smíšená
<b>Stav objektu:</b>	velmi dobrý	<b>Druh prostor:</b>	Skladovací
<b>Ostatní:</b>	Bezbarierový přístup; Výtah	<b>Umístění objektu:</b>	okraj obce
<b>Doprava:</b>	dálnice; MHD	<b>Elektrina:</b>	Elektro - 230 V; Elektro - 400 V
<b>Voda:</b>	Vodovod	<b>Plyn:</b>	Plynovod
<b>Topení:</b>	Ústřední - plynové	<b>Odpad:</b>	Kanalizace
<b>Energetická náročnost:</b>	E - Nehospodárná		

**POPIS NEMOVITOSTI:** Nabízím k pronájmu vytápěný sklad 404,40 m2 s kanceláří 31,2m2 v suterénním prostoru objektu v Horních Počernicích. Sklad je pohodlně dostupný (vykládka nakládka) přes přízemí nákladní rampu a dvěma nákladními výtahy s nosností 1000kg a 1400kg, (rozměry d.230xš.160xv.210cm). Nosnosti podlah: přízemí=750kg/m2 ; 1.patro=750kg/m2 ; 2.patro=700kg/m2 ; od 3.patra=500kg/m2. Výška skladu 3m, pod nosníky 2,7m. Pokud bude potřeba lze si pronajmout v objektu Kanceláře. Vytápění je plynové ústřední, ve skladech betonové bezprašné povrchy, v kancelářích koberce, žaluzie v oknech. Telefonní linky a internet (wi-fi) k dispozici dle ceníku poskytovatele.

Cena pronájmu kanceláří 200,- Kč/m2/měsíc;

Parking 1.050,-Kč/1 os.auto/měsíc, dodávka za 1.400,-Kč/1 auto/měs.

Ceny jsou uvedeny bez DPH.

V celé budově je EPS a EZS s napojením na pult centrální ochrany s okamžitým výjezdem zásahu a fyzickou ostrahou areálu. Příjezd pro všechny nákladní vozy včetně TIR bez problémů. VZV máme v provozu. Provoz v areálu je možný 24/7.

Parkování celodenní na oploceném parkovišti za poplatek, parkoviště pro návštěvy je bezplatně. Zastávka MHD (dojezd 10min. od metra Černý Most) je vzdálena 5min.pěšky. BUS 220, 221, 273. Dobré napojení na dálniční síť. Dálnice D10 na Mladou Boleslav vzdálena cca 500m a dobré napojení na D8, D11 a MO.