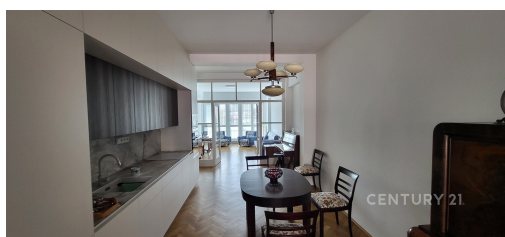


Exkluzivní byt 3+kk s panoramatickým výhledem, výtahem a luxusním vybavením, Za Hládkovem , Střešovi

Za Hládkovem, Praha 6, Praha



35 000 Kč
za měsíc



Vyřizuje
Šárka Vintrová
Tel.: 244 472 027
GSM: 420777724034
E-mail:
sarka.vintrova@century21.cz
CZ

Dispozice bytu:	3+kk	Podlaží v domě:	4
Počet podlaží v domě:	5	Celková podlahová plocha:	88 m ²
Druh objektu:	skeletová	Stav objektu:	velmi dobrý
Vlastnictví:	osobní	Popis vybavení:	.
Elektřina:	Elektro - 230 V	Voda:	Místní zdroj vody; Vodovod
Plyn:	Plynovod	Odpad:	Kanalizace
Energetická náročnost:	G - Mimořádně nehospodárná		

POPIS NEMOVITOSTI: Ve 3. patře elegantního činžovního domu s výtahem, v prestižní a klidné části Prahy 6 – Břevnov, v ulici Za Hládkovem 16, nabízíme k pronájmu luxusní byt o dispozici 3+kk a celkové podlahové ploše 88 m². Byt je částečně zařízený a vybaven kvalitním a stylovým nábytkem, který kombinuje historickou hodnotu s moderním komfortem.

Srdcem bytu je prostorná kuchyně s jídelnou o výměře 24,8 m², která plynule navazuje na světlý obývací pokoj (18,9...

m²) s velkoformátovým prosklením orientovaným na jihovýchod. Na opačné straně bytu, směrem na severozápad, se nachází klidná ložnice (18,7 m²) a samostatná pracovna či pokoj pro hosty (9,6 m²). V centrální části bytu je umístěna koupelna (4 m²), samostatné WC (1,1 m²), komora (2,8 m²) a prostorná vstupní chodba (7,3 m²).

Interiér bytu zdobí pečlivě restaurovaný nábytek z 30. let 20. století - jídelní stůl s osmi židlemi, komoda, prosklená skříň s příborníkem, křesla (včetně velkého „ušáku“), prádelník, kulatý konferenční stůl, hranatý stůl s mramorovou deskou, dvě dřevěná přírodní křesílka, klubový stůl s lampou Halabala i původní art deco lustr. V obývací části je nově čalouněná modrobílá sedací souprava (rozkládací pohovka a dvě křesla) a malý barový stůl. Součástí vybavení je také pianino.

Byt je vybaven dvěma klimatizačními jednotkami, vysokorychlostním internetem, centrální WiFi jednotkou pro bezdrátové ovládání topení a dvoudílnou elektrickou roletou v obývací části. Ve všech oknech jsou navíc instalovány žaluzie. Původní dřevěné parkety, vysoké stropy a prosklené interiérové dveře podtrhují atmosféru prostorného a světlého interiéru.

Byt se nachází v jedné z nejhezčích ulic Břevnova, obklopené zelení, jen pár minut pěšky od parku a koupaliště Kajetánka, Petřina či Pražského hradu. Tramvají se snadno dostanete na Malostranskou nebo Hradčanskou, nejbližší zastávky jsou Hládkov a Pohořelec.

Byt je vhodný pro náročného zájemce hledajícího reprezentativní a stylové bydlení s duší.