

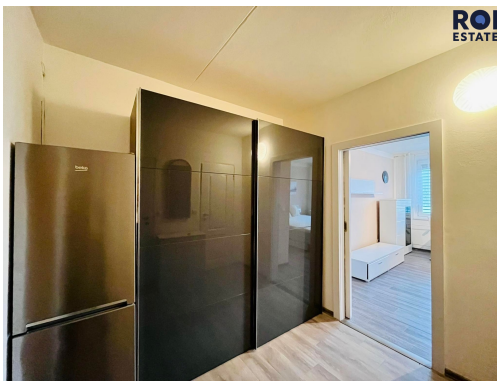
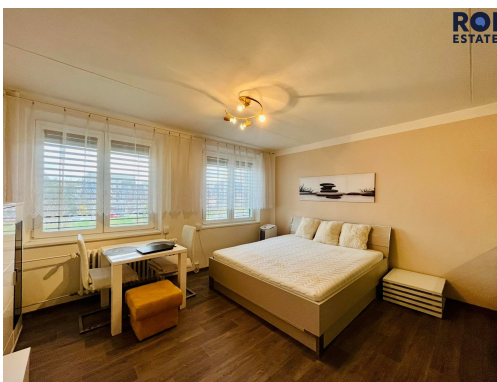
# ROI ESTATE

Pronájem - Byty

číslo zakázky: 06546

## Podnájem útulného zařízeného bytu 1+kk, 32 m<sup>2</sup> - Brno - Bohunice

Spodní, 62500, Brno-Bohunice, Brno



**13 990 Kč**

za měsíc

+ 3 498 Kč za zálohy na služby a energie + vratná kauce + provize RK, + provize RK



Vyřizuje

**Filip Košulič**

**Tel.:** +420 777 480 400

**GSM:** +420 770 392 962

**E-mail:**

[filip.kosulic@vitom.cz](mailto:filip.kosulic@vitom.cz)

<b>Dispozice bytu:</b>	1+kk
<b>Počet podlaží v domě:</b>	9
<b>Druh objektu:</b>	panelová
<b>Vlastnictví:</b>	osobní
<b>Umístění objektu:</b>	klidná část obce

<b>Elektrina:</b>	Elektro - 230 V
<b>Odpad:</b>	Kanalizace

<b>Podlaží v domě:</b>	2
<b>Celková podlahová plocha:</b>	32 m <sup>2</sup>
<b>Stav objektu:</b>	velmi dobrý
<b>Sklep:</b>	2 m <sup>2</sup>
<b>Doprava:</b>	dálnice; silnice; MHD; autobus
<b>Voda:</b>	Vodovod
<b>Energetická náročnost:</b>	G - Mimořádně ne hospodárná

**POPIS NEMOVITOSTI:** Hledáte plně vybavené bydlení s dobrou dostupností do centra Brna? Pak pro Vás máme skvělou příležitost.

Nabízím k podnájmu kompletně zařízený a velmi pěkný byt o dispozici 1+kk, který se nachází na ulici Spodní v městské části Brno-Bohunice. Byt je situován ve 2. nadzemním podlaží panelového domu s výtahem.

Dispozice bytu je ideální pro jednotlivce nebo pár. Při vstupu do bytu se dostanete do prostorné chodby s vestavěnými skříněmi, kde je prakticky umístěna také lednice, aby nerušila v obytné části. Z chodby jsou samostatné vstupy do koupelny s pračkou a na oddělené WC.

Hlavní obytná místnost je rovněž přístupná z chodby. Najdete zde moderní kuchyňskou linku s posezením, postel určenou k odpočinku a obývací stěnu – stačí už jen doplnit televizi.

O komfort v letních měsících je postaráno díky venkovním žaluziím a klimatizaci, která bez problémů zajistí příjemnou teplotu v celém prostoru.

Byt je připraven k okamžitému nastěhování a nabízí pohodlné bydlení v žádané lokalitě s výbornou občanskou vybaveností i dopravní dostupností.

Nemovitost je připravena k nastěhování od 21. 01. 2026.

Vybavení bytu nemusí odpovídat zobrazovanému stavu na fotografiích.

Tento byt je podnajíván se službou „Váš Domácí“.

Co je to služba „Váš Domácí“? Je to služba, kdy jako podnájemce automaticky získáte:

- plně pojištěný byt s non stop asistenční linkou, kdy pojištění se vztahuje navíc i na běžnou odpovědnost za škody způsobené v běžném životě, prodlouženou záruku spotřebičů o 2 roky a nebo servisní techniky v případě pojistné události (práce zámečníka, opravy havárií).

- zákaznický servis služby „Váš Domácí“ od 9:00 – 17:00 pro řešení vašich dotazů a požadavků

- technickou podporu (pro případ, že budete chtít pomoci s technickými záležitostmi na bytě

- možnost výměny bytu za větší/menší/jinde z portfolia bytů Váš Domácí (Brno, Praha a další města)

Podnajmout si byt nebylo nikdy snazší a efektivnější. Toto je služba Váš Domácí.