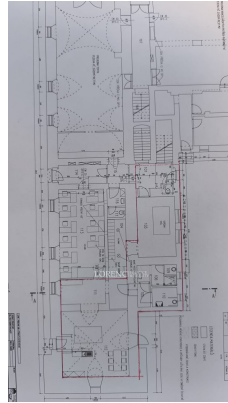


Pronájem komerčního prostoru v centru Veselí nad Moravou

tř. Masarykova, 69801, Veselí nad Moravou



5 000 Kč
za měsíc



Vyřizuje

Ing. Tomáš Sieklík

Tel.: 724 440 463

GSM: +420 776 000 190

E-mail:

tomas.sieklík@financelorenc.cz

Plocha kanceláří:	33 m ²	Druh objektu:	cihlová
Stav objektu:	novostavba	Druh prostor:	Obchodní
Umístění objektu:	klidná část obce	Doprava:	vlak; silnice; MHD; autobus
Elektrina:	Elektro - 230 V	Voda:	Vodovod
Telekomunikace:	Internet	Odpad:	Kanalizace
Ostatní rozvody:	Kabelové rozvody	Energetická náročnost:	G - Mimořádně nehospodárná

POPIS NEMOVITOSTI: Nabízíme k dlouhodobému pronájmu komerční prostory v přízemí v centru Veselí nad Moravou. Komerční prostory/kanceláře jsou volné po dohodě ihned . Velikost je 32,87 m².

Komerční prostor se skládá z jedné velké místnosti o velikosti 32,87 m². Má vlastní vstup, toalety jsou na chodbě.

Volné ihned.

Cena: měsíční nájemné 5 000, inkaso 2 000.

Kauce 18 000 Kč. Provize RK 15 000 plus dph.