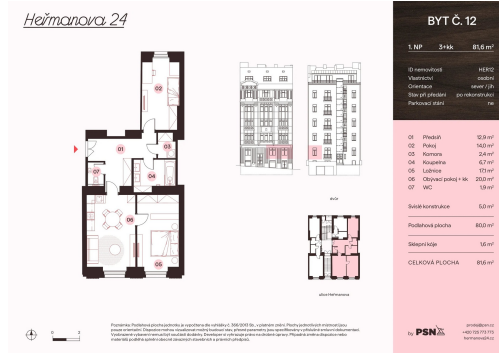


Prodej bytu 3+kk 75 m², Praha 7

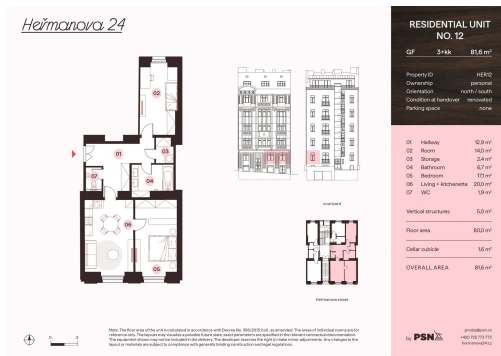
Heřmanova, 17000, Praha 7, Praha



17 965 000 Kč
za nemovitost



Vyřizuje
Simon Lukavský
Tel.: 221 088 111
GSM: +420 725 753 753
E-mail: prodej@psn.cz



Dispozice bytu:	3+kk	Podlaží v domě:	1
Počet podlaží v domě:	7	Celková podlahová plocha:	82 m ²
Druh objektu:	cihlová	Stav objektu:	po rekonstrukci
Vlastnictví:	osobní	Sklep:	2 m ²
Umístění objektu:	klidná část obce	Energetická náročnost:	G - Mimořádně nevhodná

POPIS NEMOVITOSTI: Vzdušný byt o dispozici 3+kk a podlahovou plochou 80 m² je součástí nového rezidenčního projektu Heřmanova 24, který vzniká citlivou rekonstrukcí výjimečného kubistického domu z dvacátých let. Tento architektonický originál s charakterem Letné si zachovává svůj výrazný styl, zatímco interiéry získávají novou úroveň komfortu i řemeslného zpracování. Projekt spojuje silnou identitu domu s nároky současného bydlení a nabízí limitovaný počet bytů s důrazem na detail, materiály a nadčasovost. Dokončení je plánováno na první čtvrtletí 2027.

Půdorys bytu v 1. podlaží zahrnuje velkorysý obývací pokoj s přípravou na kuchyň, dvě samostatné ložnice, prostornou vstupní chodbu, praktickou šatnu, koupelnu a toaletu. K jednotce náleží také sklepní kóje. Vybavení zahrnuje dubové podlahy, dřevěná špaletová okna s dvojsklem, elegantní interiérové dveře, koupelnu s mramorovými obklady se sanitou značek Laufen a Grohe a decentně řešená otopná tělesa a elektroinstalaci, která neruší celkový výraz interiéru. Byt bude dokončen v provedení fit out - připravený k okamžitému nastěhování.

Dům po kompletní rekonstrukci má reprezentativní společné prostory, moderní výtah, repasované kamenné schodiště se zdobným zábradlím a nové technické zázemí. Rezidentům je k dispozici sauna a ve vnitrobloku pak klidné místo k posezení mezi zelení. Dům stojí v tiché části ulice Heřmanova na Letné - v místě, kde se setkává městský život s klidem. Jen pár kroků odtud se otevírá Stromovka i Letenské sady, zatímco v okolí najdete oblíbené kavárny, bistra a designové obchody. V docházkové vzdálenosti je Národní galerie, obchodní centrum Stromovka i veškeré služby pro každodenní život. Na Strossmayerovo náměstí dojdete za pět minut, metro Vltavská je v dosahu osmi minut chůze a do centra Prahy se dostanete MHD během dvanácti. Letná nabízí rovnováhu - městskou energii i prostor pro zklidnění tempa. Heřmanova 24 stojí přesně uprostřed.