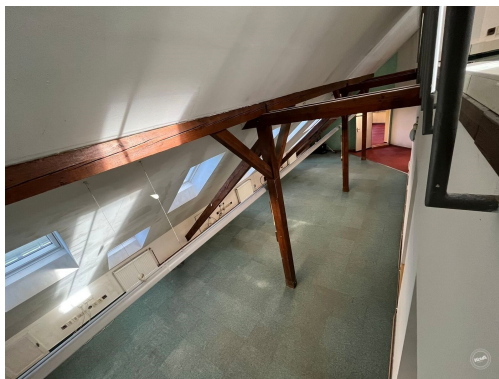


Kancelářské prostory s kompletním zázemím

Michelská, Praha 4, Praha



30 000 Kč

za měsíc

Plus služby a energie, dle spotřeby.



Vyřizuje

Petr Janský

Tel.: 257 22 33 22

GSM: +420 776 199 999

E-mail: jansky@kova.cz

Plocha kanceláří:	110 m ²	Druh objektu:	cihlová
Stav objektu:	velmi dobrý	Druh prostor:	Kanceláře
Doprava:	MHD	Elektřina:	Elektro - 230 V
Voda:	Místní zdroj vody; Vodovod	Telekomunikace:	Telefon; Internet
Plyn:	Plynovod	Odpad:	Kanalizace
Energetická náročnost:	G - Mimořádně nehospodárná		

POPIS NEMOVITOSTI: Nabídka kompletně zařízených kancelářských prostor v Praze.

Lokace nedaleko Pražské Brumlovky, Michle a nám. Bratří Synků. MHD přímo v místě .

Jednoduchý prostor celého podlaží budovy lze snadno dělit na funkční celky dle požadavku klienta.

Související prostory velká zasedací místnost, sklady, serverovna, kuchyňky, toalety, vstupní zádveří. viz fotodokumentace vč. plánu podlaží.

Zavedeny sítě, rychlá data, prostory jsou plně klimatizované. Vlastní servery pro správu atd.

Kancelářské stroje značky Ricoh & Océ k dispozici. (Tisk, Sken, Plotter, Ořez, Skládání)

Dlouhodobý nájem = značné výhody.

Více info rádi poskytneme při prvním kontaktu. Neváhejte se na nás obrátit!