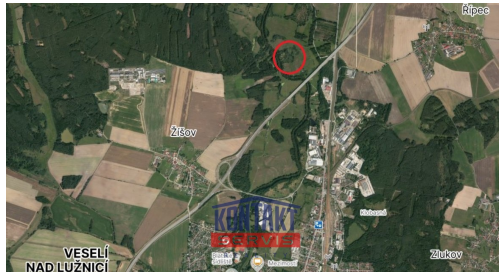
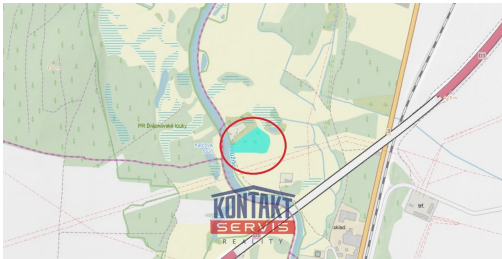


Prodej zahrady u řeky Lužnice 11 550 m², Řípec

39181, Řípec



1 100 000 Kč
za nemovitost

95,24 Kč/m², včetně DPH,
včetně poplatků, včetně
provize, včetně právního
servisu



Vyřizuje

Pavel Klimeš

Tel.: 605 238 493

GSM: +420 603 805 338

E-mail:

pavel.klimes@kontaktservis.cz

Celková plocha:

11 550 m²

Druh pozemku:

zahrada

POPIS NEMOVITOSTI: Nabízíme k prodeji atraktivní soubor pozemků o celkové výměře cca 1,1 ha, situovaných v katastrálním území obce Řípec. Jedná se o unikátní nabídku pro ty, kteří hledají kvalitní zemědělskou půdu, prostor pro chov zvířat nebo klidné místo pro odpočinek v harmonii s přírodou. Pozemky jsou vedeny jako trvalý travní porost, nacházejí se ve výlučném vlastnictví jednoho majitele, nejsou zatíženy pachtovním vztahem a ani žádným právním břemenem.

Pozemky se nacházejí v žádané lokalitě v blízkosti řeky Lužnice, v dosahu chatové zástavby, což zvyšuje jejich dlouhodobý investiční potenciál. Jedná se o území s výrazným rekreačním charakterem a stabilním zájmem o půdu, a to jak ze strany soukromých vlastníků, tak drobných investorů.

Díky své rozloze a celistvosti nabízejí pozemky mimořádně pestré spektrum využití:

- jako dlouhodobá investice do půdy s potenciálem budoucího rozvoje území,
- jako rekreační pozemek s možností sezónního využití,
- pro soukromé zemědělce nebo investory hledající stabilní uložení kapitálu,
- pro chov hospodářských zvířat či zvěře,
- pro včelaře, chovatele, rybáře nebo zájemce o klidné zázemí v přírodě.

Přístup k pozemkům je zajištěn po polní cestě, což zvyšuje jejich praktickou využitelnost i hodnotu. Pozemky lze využívat jako zahradu nebo pastvinu, případně je možné sezónní umístění mobilního objektu (např. maringotky) a vybudování zázemí pro zvířata, vždy v souladu s platnou legislativou.

Významným benefitem je strategická poloha - v krátké dojezdové vzdálenosti se nachází Veselí nad Lužnicí a Soběslav, které poskytují kompletní občanskou vybavenost a zvyšují atraktivitu lokality pro budoucí využití. V blízkosti se nachází i napojení na dálnici D3.

Tyto pozemky představují kombinaci jistoty, klidu a dlouhodobého potenciálu, vhodnou jak pro aktivní využívání, tak pro investory hledající stabilní uložení finančních prostředků do půdy.

Rádi Vám poskytneme další informace, zodpovíme dotazy a domluvíme se na osobní prohlídku přímo na místě. Ukážeme Vám přesnou polohu pozemků, přístupové cesty a seznámíme Vás se všemi možnostmi využití.