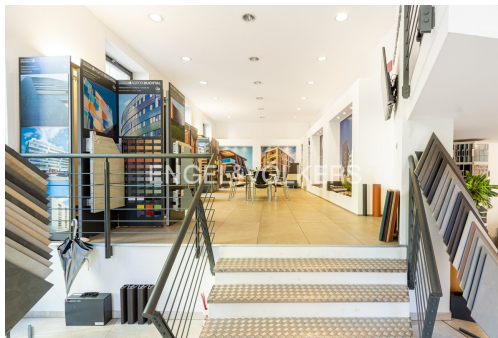


Velkoformátový prostor pro restauraci nebo showroom ve Vršovicích

Černomořská, 10100, Praha 10, Praha



101 000 Kč
za měsíc



Vyřizuje

Martina Růčková**Tel.:** +420 233 091 011**GSM:** +420 739 020 522**E-mail:**martina.ruckova@engelvoelkers.com

Zastavěná plocha:	364 m ²	Užitná plocha:	364 m ²
Plocha parcely:	364 m ²	Počet podlaží v domě:	1
Druh objektu:	cihlová	Stav objektu:	dobrý
Typ zařízení:	Restaurace	Energetická náročnost:	G - Mimořádně nehospodárná

POPIS NEMOVITOSTI: Nabízíme k pronájmu unikátní, multifunkční nebytový prostor ideální pro zřízení gastronomického podniku nebo showroomu. Jednotka se nachází v atraktivní lokalitě pražských Vršovic a disponuje přímým vstupem z ulice s prosklenými dveřmi, které doplňují velká prosklená okna podél celého objektu, zajišťující vynikající viditelnost a dostatek denního světla. Interiéru dominuje elegantní kamenná dlažba a designové točivé schodiště. Toto schodiště funkčně propojuje hlavní prostornou část v přízemí s horní mezonetovou jednotkou, která je ideální pro vytvoření klidnějšího sezení, kanceláře nebo VIP zóny.

Schodiště dále zpřístupňuje i suterénní prostor, který v případě gastro provozu nabízí skvělý potenciál pro vybudování útulného posezení, vinného sklepa nebo soukromého salonku. Současná dispozice je prakticky rozdělena na hlavní prodejní či hostinskou plochu a komplexní zázemí. Klíčovou výhodou pro gastro je samostatná, prostorná místnost, v současnosti využívaná jako kancelář, kterou lze snadno adaptovat na plnohodnotnou kuchyň. Na tuto místnost navazuje sklad, jenž je prakticky napojený i na společnou chodbu budovy a hlavní vstup, což výrazně usnadňuje zásobování.

Prostor se nachází ve vyhledávané a dynamicky se rozvíjející části Vršovic, která je známá svou živou atmosférou, hustou rezidenční zástavbou a stoupající popularitou. Lokalita zaručuje výbornou dopravní dostupnost jak pro

zákazníky, tak pro zaměstnance. Nezbytné sociální zázemí, zahrnující oddělené dámské a pánské toalety, výlevku a stávající kancelářskou kuchyňku, je pohodlně přístupné ze spojovací chodby navazující na hlavní prostor. Celá jednotka je vybavena kvalitním kancelářským osvětlením a nabízí flexibilní řešení pro Váš nový obchodní koncept nebo gastronomický podnik.