

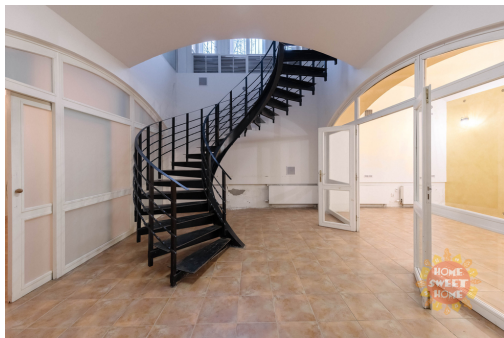


Pronájem - Komerční prostory

číslo zakázky: 78843

Praha, pronájem dvoupodlažní kanceláře 7+1, (221 m²), Janáčkovo nábřeží, Smíchov

Janáčkovo nábřeží, Praha 5, Praha



Neuvedeno

za měsíc

+ 12.000 poplatky včetně energií (možnost přepsání měřičů), vratná kauce ve výši 2 měsíčních nájmů



Vyřizuje

Richard Dobias

Tel.: 777 667 277

GSM: +420775252460

E-mail:

richard.dobias@homesweethome.cz

Plocha kanceláří:	221 m ²	Druh objektu:	cihlová
Stav objektu:	dobrý	Druh prostor:	Kanceláře
Ostatní:	Výtah	Umístění objektu:	centrum obce
Plyn:	Plynovod	Odpad:	Kanalizace
Energetická náročnost:	G - Mimořádně nehospodárná		

POPIS NEMOVITOSTI: Nabízíme k pronájmu nezařízené kancelářské prostory dispozičně řešené jako 7+1 v lukrativní lokalitě na břehu Vltavy, Praha 5- Smíchov, Janáčkovo nábřeží.

Dvoupodlažní kanceláře o rozloze 221 m² se nachází v přízemí 144 m² a v prvním podzemním podlaží 77 m². Je zapotřebí částečná rekonstrukce, přičemž náklady na rekonstrukci by se dělily 50/50, další variantou je úhrada nájemcem a 50% nákladů by se nájemci vrátilo na sníženém nájemném.

Přízemí:

vstupní chodba, 4 samostatné místnosti a jedná průchozí místnost, 2x kuchyně, 3 x koupelnou se sprchovým koutem a toaletou, další 2 toaleta samostatně a šatna.

První podzemní podlaží:

dvě samostatné prosklené místnosti a 2 x toalety.

Předešlí nájemce využíval prostory jako kancelář a zároveň na bydlení

Nutná rekonstrukce:

- ve dvou místnostech bude potřeba udělat podlahy.
- obě kuchyňské linky
- jedna koupelna s toaletou

Majitel bude nechávat udělat injektáž v PP.

V okolí je veškerá občanská vybavenost - restaurace, supermarket, příjemné kavárny, Kampa park, Petřínský park a obchodní centrum Anděl. Dopravní dostupnost - jedna stanice tramvají na stanici metra Anděl nebo 8 minut volnou chůzí.